

Electroválvula

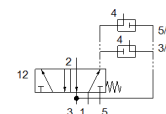
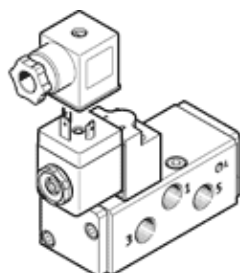
VSNB-FC-M52-M-G14-1A1-EX4A

Número de artículo: 547019

Producto sustituido

con distribución de conexiones según NAMUR conforme a la norma VDE / VDI 3845, con bobina y conector.

FESTO



Hoja de datos

Característica	Valor
Función de las válvulas	5/2 y 3/2 monoestable
Tipo de accionamiento	eléctrico
Ancho	44,5 mm
Caudal nominal normal	950 l/min
Presión de funcionamiento	2,5 ... 8 bar
Construcción	Corredera
Tipo de reposición	muelle mecánico
Tipo de protección	IP65
Diámetro nominal	8 mm
Función de escape	Estrangulable
Principio de hermetización	blando
Posición de montaje	indistinto
Corresponde a la norma	VDI/VDE 3845 (NAMUR)
Accionamiento manual auxiliar	sin
Tipo de control	prepiloto
Sentido del flujo	no reversible
Holgura de sobreposición	sí
Presión de control	2,5 ... 8 bar
Tiempo de conmutación a la desconexión	165 ms
Tiempo de conmutación a la conexión	45 ms
Factor de utilización	100%
Consumo de corriente necesario	27 mA
Potencia de entrada máx.	1,6 W
Tensión máx. de entrada	28 V
Corriente de entrada máx.	115 mA
Inductancia efectiva	Despreciable por su pequeña magnitud
Capacitancia eléctrica efectiva	Despreciable por su pequeña magnitud
Fluctuación de tensión permisible	-10 % / +15 %
Categoría ATEX para gas	II 2G
Tipo de protección contra explosión de gas	Ex ia IIC T6 X
Categoría ATEX para polvo	II 2D
Tipo de protección contra explosión por polvo	Ex tD A21 IP65 T80°C X
Temperatura ambiente con riesgo de explosión	-20°C ≤ Ta ≤ +50°C
Certificado entidad que lo expide	PTB 09 ATEX 2043
Fluido	Aire comprimido según ISO 8573-1:2010 [7:4:4]
Indicación sobre los fluidos de funcionamiento y de mando	Opción de funcionamiento con lubricación (necesaria en otro modo de funcionamiento)
Marca CE (ver declaración de conformidad)	según la normativa UE sobre protección contra explosión (ATEX)
Clase de resistencia a la corrosión KBK	2
Temperatura del medio	-10 ... 60 °C
Fluido de control	Aire comprimido según ISO 8573-1:2010 [7:-:-]
Peso del producto	560 g
Conexión eléctrica	según DIN NE 175301-803

Característica	Valor
	Forma A
Tipo de fijación	En la placa base
Conexión para el orificio de barrido	M5
Conexión neumática 1	G1/4
Conexión neumática 2	Placa base
Conexión neumática 3	M5
Conexión neumática 4	Placa base
Conexión neumática 5	G1/4
Indicación sobre el material	contiene sustancias perjudiciales para la pintura Conforme con RoHS
Información sobre el material de las juntas	HNBR NBR
Información sobre el material del cuerpo	Aleación forjable de aluminio anodizado
Información sobre el material del tornillo	Acero inoxidable de aleación fina