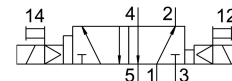


Electroválvula VSVA-B-D52-H-A2-1R5L

Número de artículo: 546770

FESTO



Hoja de datos

Característica	Valor
Función de la válvula	5/2 biestable dominante
Tipo de accionamiento	Eléctrico
Anchura	18 mm
Caudal nominal normal	550 l/min
Conexión neumática de utilización	Placa base, tamaño 18 mm, según ISO 15407-1 Placa base, tamaño 02, según VDMA 24563
Tensión de alimentación	24 V DC
Presión de funcionamiento	0.3 MPa...0.8 MPa 3 bar...8 bar
Forma constructiva	Corredera del émbolo
Certificación	C-Tick c UL us - Recognized (OL)
Marcado CE (véase la declaración de conformidad)	Según Directiva de máquinas CEM de la UE
Marcado UKCA (véase la declaración de conformidad)	según la normativa del Reino Unido sobre CEM según la normativa RoHS del Reino Unido
Grado de protección	IP65
Diámetro nominal	5 mm
Función de escape	Estrangulable
Principio de sellado	Blando
Posición de montaje	Cualquiera
Conforme a la norma	ISO 15407-1 VDMA 24563
Accionamiento manual auxiliar	Sin enclavamiento
Tipo de control	Servopilotado
Alimentación del aire de pilotaje	Interno
Sentido de flujo	No reversible
Superposición	Superposición positiva
Protección contra inversión de polaridad	Para todas las conexiones eléctricas
Funciones adicionales	Reducción de la corriente de mantenimiento Desconexión de seguridad
Indicación del estado de señal	LED
Caudal de válvula	750 l/min
Caudal válvula en placa base individual	550 l/min

Característica	Valor
Caudal válvula de interconexión neumática	550 l/min
Tiempo de conmutación um	10 ms
Margen de tensiones de servicio DC	21.6 V...26.4 V
Tiempo de conexión	100%
Impulso de control positivo máximo con señal 0	500 µs
Máx. impulso de prueba negativo con señal 1	500 µs
Valores característicos de las bobinas	24 V DC: fase de corriente de baja intensidad 1,0 W, fase de corriente de alta intensidad 2,4 W
Medio de funcionamiento	Aire comprimido según ISO 8573-1:2010 [7:4:4]
Nota sobre el medio de trabajo/mando	Admite funcionamiento con lubricación (lo cual requiere seguir utilizándolo)
Resistencia a las vibraciones	Control para el transporte con grado de severidad 2 según FN 942017-4 y EN 60068-2-6
Resistencia a los golpes	Control de impactos con grado de severidad 2, según FN 942017-5 y EN 60068-2-27
Clase de resistencia a la corrosión CRC	2 - riesgo de corrosión moderado
Conformidad PWIS	VDMA24364-B1/B2-L
Temperatura del medio	-5 °C...50 °C
Humedad relativa del aire	0 - 90 %
Protección contra contacto directo e indirecto	PELV
Temperatura ambiente	-5 °C...50 °C
Par de apriete máx. en el sistema de fijación de la válvula	0.9 Nm...1.1 Nm
Peso del producto	140 g
Conexión eléctrica	3 pines M12x1 Conector central Forma redonda
Tipo de fijación	En placa base
Nota sobre el material	Conformidad con la Directiva RoHS