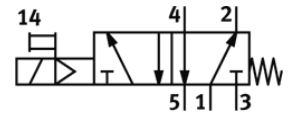
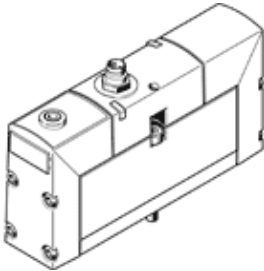


# electroválvula VSVA-B-M52-MH-A2-1R5L

Número de artículo: 546768

FESTO

con clavija central, ejecución redonda M12x1



## Hoja de datos

Característica	Valor
Función de las válvulas	5/2 monoestable
Tipo de accionamiento	eléctrico
Ancho	18 mm
Caudal nominal normal	550 l/min
Presión de funcionamiento Mpa	0,3 ... 0,8 MPa
Presión de funcionamiento	3 ... 8 bar
Construcción	Corredera
Tipo de reposición	muelle mecánico
Homologación	C-Tick c UL us - Recognized (OL)
Marca CE (ver declaración de conformidad)	según la normativa UE sobre EMC
Marcado UKCA (véase la declaración de conformidad)	Según la normativa CEM del Reino Unido Según la normativa RoHS del Reino Unido
Tipo de protección	IP65
Diámetro nominal	5 mm
Función de escape	Estrangulable
Principio de hermetización	blando
Posición de montaje	indistinto
Corresponde a la norma	ISO 15407-1 VDMA 24563
Accionamiento manual auxiliar	mediante pulsador
Tipo de control	prepiloto
Alimentación del aire de control	interno
Sentido del flujo	no reversible
Superposición	Superposición positiva
Polos inconfundibles	para todas las conexiones eléctricas
Funciones adicionales	Reducción de la corriente de parada Desconexión de seguridad
Indicación del estado de señal	LED
Caudal de válvula	750 l/min
Caudal válvula en placa base individual	550 l/min
Caudal válvula de interconexión neumática	550 l/min
Tiempo de conmutación a la desconexión	34 ms
Tiempo de conmutación a la conexión	12 ms
Margen de tensión de funcionamiento DC	21,6 ... 26,4 V
Factor de utilización	100 %
Máx. impulso de prueba positivo con señal 0	500 µs
Máx. impulso de prueba negativo con señal 1	500 µs
Valores característicos de las bobinas	24 V DC: fase de corriente de baja intensidad 1 W, fase de corriente de alta intensidad 2,4 W
Fluido	Aire comprimido según ISO 8573-1:2010 [7:4:4]
Indicación sobre los fluidos de funcionamiento y de mando	Opción de funcionamiento con lubricación (necesaria en otro modo de funcionamiento)

<b>Característica</b>	<b>Valor</b>
Resistencia a los impactos	Comprobación de suplemento de transporte con grado de nitidez 2 según FN 942017-4 y EN 60068-2-6
Resistencia a los golpes	Control de golpes con grado de severidad 2, según FN 942017-5 y EN 60068-2-27
Clase de resistencia a la corrosión KBK	2 - riesgo de corrosión moderado
Conformidad PWIS	VDMA24364-B1/B2-L
Temperatura del medio	-5 ... 50 °C
Humedad relativa del aire	0 - 90 %
Protección contra contacto directo e indirecto	Baja tensión de protección con aislamiento seguro (PELV)
Temperatura ambiente	-5 ... 50 °C
Par de apriete máx. en el sistema de fijación de la válvula	0,9 ... 1,1 Nm
Peso del producto	140 g
Conexión eléctrica	3 contactos M12x1 Conector central forma redondo
Tipo de fijación	En la placa base
Indicación sobre el material	Conforme con RoHS