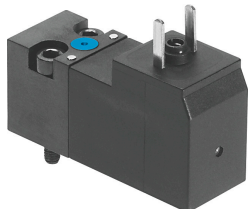


Electroválvula VSCS-B-M32-MH-WA-1AC1

Número de artículo: 546258

FESTO



Hoja de datos

Característica	Valor
Función de la válvula	3/2 cerrada monoestable
Tipo de accionamiento	Eléctrico
Anchura	15 mm
Caudal nominal normal	18 l/min
Conexión neumática de utilización	Placa base, tamaño 15 mm, según ISO 15218
Tensión de alimentación	24 V AC
Presión de funcionamiento	0 MPa...1 MPa 0 bar...10 bar 0 psi...145 psi
Tipo de reposición	Muelle mecánico
Grado de protección	IP65
Principio de sellado	Blando
Posición de montaje	Cualquiera
Conforme a la norma	ISO 15218
Accionamiento manual auxiliar	Sin enclavamiento
Tipo de control	Directo
Sentido de flujo	No reversible
Superposición	Superposición negativa
Nota sobre la dinamización forzada	Frecuencia de conmutación mínima de 1/semana
Tiempo de conmutación OFF	6 ms
Tiempo de conmutación ON	6 ms
Tiempo de conexión	100%
Valores característicos de las bobinas	24 V AC: 50/60Hz, potencia de arranque de 3,1 VA, potencia de retención de 2,3 VA
Fluctuaciones de tensión admisibles	-15 % / +10 %
Medio de funcionamiento	Aire comprimido según ISO 8573-1:2010 [7:4:4]
Nota sobre el medio de trabajo/mando	Admite funcionamiento con lubricación (lo cual requiere seguir utilizándolo)
Resistencia a las vibraciones	Control para el transporte con grado de severidad 2 según FN 942017-4 y EN 60068-2-6
Resistencia a los golpes	Control de impactos con grado de severidad 2, según FN 942017-5 y EN 60068-2-27
Clase de resistencia a la corrosión CRC	2 - riesgo de corrosión moderado

Característica	Valor
Conformidad PWIS	VDMA24364-C1-L
Temperatura del medio	-10 °C...50 °C
Temperatura ambiente	-10 °C...50 °C
Conexión eléctrica	Forma C según DIN NE 175301-803
Conexión neumática 1	Placa base
Conexión neumática 2	Placa base
Conexión neumática 3	Placa base
Nota sobre el material	Conformidad con la Directiva RoHS
Material de las juntas	NBR