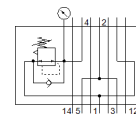


# placa de regulación VABF-S4-1-R7C2-C-6

Número de artículo: 546249

FESTO

Para terminales de válvulas VTSA y VTSA-F, distribución de conexiones normalizadas según 15407-2, hasta 6 bar, como máx.



## Hoja de datos

| Característica  | Valor   |
|---|---|
| Ancho   | 26 mm   |
| Basado en la norma  | ISO 15407-2   |
| Posición de montaje                                       | indistinto  |
| Función del regulador                                     | Presión inicial<br>con escape secundario  |
| Selección adicional de manómetro                          | Posible   |
| Presión de funcionamiento Mpa                             | 0,6 MPa   |
| Presión de funcionamiento                                 | 6 bar   |
| Margen de regulación de la presión Mpa                    | 0,05 ... 0,6 MPa  |
| Margen de regulación de la presión                        | 0,5 ... 6 bar   |
| Margen de regulación de la presión psi                    | 7,25 ... 87 psi   |
| Presión inicial 1   | 0,5 ... 10 bar  |
| Marca CE (ver declaración de conformidad)                 | según la normativa UE de baja tensión   |
| Marcado UKCA (véase la declaración de conformidad)        | Según la normativa sobre utillaje eléctrico del Reino Unido                         |
| Fluido  | Aire comprimido según ISO 8573-1:2010 [7:4:4]                                       |
| Indicación sobre los fluidos de funcionamiento y de mando | Opción de funcionamiento con lubricación (necesaria en otro modo de funcionamiento) |
| Clase de resistencia a la corrosión KBK                   | 0 - sin riesgo de corrosión   |
| Conformidad PWIS  | VDMA24364-B1/B2-L   |
| Tipo de protección  | IP65<br>NEMA 4  |
| Fluido de control   | Aire comprimido según ISO 8573-1:2010 [7:4:4]                                       |
| Temperatura ambiente                                      | -5 ... 50 °C  |
| Peso del producto   | 448 g   |
| Conexión del manómetro                                    | con abrazadera de sujeción  |
| Material del elemento de mando                            | PA  |
| Material del cuerpo del regulador                         | Fundición inyectada de aluminio   |