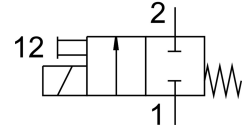
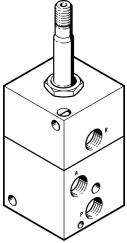


Electroválvula MFHB-2-1/4-B

Número de artículo: 546064

FESTO



Hoja de datos

Característica	Valor
Función de la válvula	2/2 cerrada monoestable
Tipo de accionamiento	Eléctrico
Caudal nominal normal	600 l/min
Conexión neumática de utilización	G1/4
Tensión de alimentación	A través de bobina magnética, deberá pedirse por separado
Presión de funcionamiento	2 bar...8 bar
Forma constructiva	Asiento de placa
Tipo de reposición	Muelle mecánico
Grado de protección	IP65
Diámetro nominal	7 mm
Posición de montaje	Cualquiera
Accionamiento manual auxiliar	Con enclavamiento
Tiempo de conmutación OFF	23 ms
Tiempo de conmutación ON	12 ms
Clase de resistencia a la corrosión CRC	2 - riesgo de corrosión moderado
Conformidad PWIS	VDMA24364-B1/B2-L
Temperatura del medio	-10 °C...60 °C
Temperatura ambiente	-5 °C...40 °C
Peso del producto	575 g
Conexión del aire de escape de pilotaje 84	M5
Conexión neumática 1	G1/4
Conexión neumática 2	G1/4
Material de las juntas	NBR
Material del cuerpo	Aluminio Anodizado