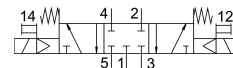
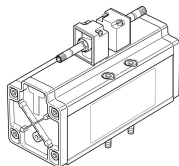


# Electroválvula MFH-5/3G-D4

Número de artículo: 546036

FESTO



## Hoja de datos

Característica	Valor
Función de la válvula	5/3 normalmente cerrada
Tipo de accionamiento	Eléctrico
Anchura	76 mm
Caudal nominal normal	4800 l/min
Conexión neumática de utilización	Placa base, tamaño 4, según ISO 5599-1 G3/4
Tensión de alimentación	A través de bobina magnética, deberá pedirse por separado
Presión de funcionamiento	3 bar...16 bar
Forma constructiva	Corredera del émbolo
Tipo de reposición	Muelle mecánico
Grado de protección	IP65
Diámetro nominal	18 mm
Patrón uniforme	82 mm
Función de escape	Estrangulable
Principio de sellado	Blando
Posición de montaje	Cualquiera
Conforme a la norma	ISO 5599-1
Accionamiento manual auxiliar	Con accesorios enclavables
Tipo de control	Servopilotado
Alimentación del aire de pilotaje	Interno
Sentido de flujo	No reversible
Tiempo de conmutación OFF	290 ms
Tiempo de conmutación ON	85 ms
Medio de funcionamiento	Aire comprimido según ISO 8573-1:2010 [7:4:4]
Nota sobre el medio de trabajo/mando	Admite funcionamiento con lubricación (lo cual requiere seguir utilizándolo)
Clase de resistencia a la corrosión CRC	2 - riesgo de corrosión moderado
Conformidad PWIS	VDMA24364-B2-L
Temperatura del medio	-10 °C...60 °C
Temperatura ambiente	-10 °C...50 °C
Peso del producto	2600 g
Conexión eléctrica	A través de bobina F, pedir por separado

<b>Característica</b>	<b>Valor</b>
Tipo de fijación	Con taladro pasante
Conexión del aire de escape de pilotaje 82	No sujeta
Conexión del aire de escape de pilotaje 84	No sujeta
Conexión neumática 1	Placa base, tamaño 4, según ISO 5599-1
Conexión neumática 2	Placa base, tamaño 4, según ISO 5599-1
Conexión neumática 3	Placa base, tamaño 4, según ISO 5599-1
Conexión neumática 4	Placa base, tamaño 4, según ISO 5599-1
Conexión neumática 5	Placa base, tamaño 4, según ISO 5599-1
Material de las juntas	NBR
Material del cuerpo	Aluminio