

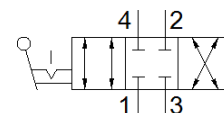
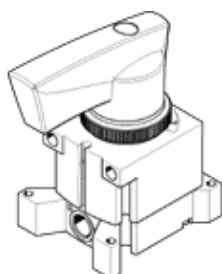
válvula de palanca manual VHER-AH-M04C-N18-LD

Número de artículo: 545260

FESTO

En ejecución metálica, con detección de posiciones de la palanca de mano, función de válvula de 4/3 vías normalmente cerrada, sentido de salida hacia el lado.

Este producto se puede adquirir únicamente a través de Festo USA.



Hoja de datos

Característica	Valor
Función de las válvulas	4/3 cerrada
Tipo de accionamiento	manual
Caudal nominal normal	600 l/min
Presión de funcionamiento	-0,95 ... 10 bar
Construcción	Corredera giratoria
Diámetro nominal	6 mm
Función de escape	Estrangulable
Principio de hermetización	duro
Tipo de control	directo
Sentido del flujo	reversible
Holgura de sobreposición	sí
Indicación del estado de señal	con accesorios
Fluido	Aire comprimido según ISO 8573-1:2010 [7:4:4]
Indicación sobre los fluidos de funcionamiento y de mando	Opción de funcionamiento con lubricación (necesaria en otro modo de funcionamiento)
Clase de resistencia a la corrosión KBK	2
Temperatura ambiente	-20 ... 80 °C
Momento de accionamiento	1,1 Nm
Peso del producto	260 g
Tipo de fijación	a elegir: Montaje en panel frontal con taladro pasante
Conexión neumática 1	NPT1/8-27
Conexión neumática 2	NPT1/8-27
Conexión neumática 3	NPT1/8-27
Conexión neumática 4	NPT1/8-27
Indicación sobre el material	Exento de cobre y PTFE contiene sustancias perjudiciales para la pintura
Información sobre el material de las juntas	NBR
Información sobre el material del cuerpo	Fundición inyectada de aluminio