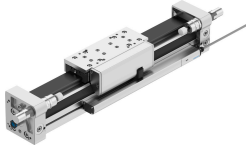


Actuador lineal DGCI-40- -

Número de artículo: 544428

FESTO



Hoja de datos

Característica	Valor
Carrera	100 mm...2000 mm
Carrera posicionamiento servoneumático	100 mm...2000 mm
Carrera Soft Stop	100 mm...2000 mm
Reducción de la carrera en las posiciones finales	35 mm
Carrera mínima de posicionamiento	3 % de la carrera máxima No obstante, 20 mm como máximo
Diámetro del émbolo	40 mm
Amortiguación	Amortiguador, curva característica con inclinación leve Amortiguador, curva característica suave
Posición de montaje	Cualquiera
Guía	Guía de rodamiento de bolas
Detección de posición	Con sistema de medición de recorrido incorporado
Variantes	Unidad de bloqueo del eje Guía de rodamiento de bolas protegida Carro adicional, estándar, izquierdo Carro adicional, estándar derecha
Presión de funcionamiento	0.15 MPa...0.8 MPa 1.5 bar...8 bar 21.75 psi...116 psi
Modo de funcionamiento	Doble efecto
Certificación	RCM
Marcado CE (véase la declaración de conformidad)	Según Directiva de máquinas CEM de la UE Según la Directiva de protección contra explosiones de la UE (ATEX) Según la Directiva RoHS de la UE
Marcado UKCA (véase la declaración de conformidad)	según la normativa del Reino Unido sobre CEM según las disposiciones EX de Reino Unido según la normativa RoHS del Reino Unido
Certificación de protección contra explosión fuera de la UE	EPL Dc (GB) EPL Gc (GB)
Protección antideflagrante	Zona 2 (ATEX) Zona 2 (UKEX) Zona 22 (ATEX) Zona 22 (UKEX)
Categoría ATEX para gas	II 3G
Categoría ATEX para polvo	II 3D
Tipo de protección contra explosión de gas	Ex ec IIC T4 Gc X

Característica	Valor
Tipo de protección contra explosión de polvo	Ex tc IIIC T120 °C Dc X
Temperatura ambiente Ex	0 °C ≤ Ta ≤ +50 °C
Medio de funcionamiento	Aire comprimido según ISO 8573-1:2010 [6:4:4]
Nota sobre el medio de trabajo/mando	Funcionamiento con lubricación imposible
Clase de resistencia a la corrosión CRC	0 - sin riesgo de corrosión 1 - riesgo de corrosión bajo 2 - riesgo de corrosión moderado
Conformidad PWIS	VDMA24364-B1/B2-L
Aptitud para el contacto con alimentos	Véase la información complementaria sobre el material
Temperatura ambiente	-10 °C...60 °C
Fuerza teórica con 6 bar, retorno	754 N
Fuerza teórica con 6 bar, avance	754 N
Conexiones alternativas	Véase dibujo técnico del producto
Tipo de fijación	Con accesorios
Conexión neumática	G1/4
Conexión neumática de la unidad de sujeción	M5
Material de la tapa	Aleación de forja de aluminio
Material de las juntas	NBR TPE-U (PU)