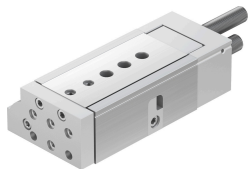


Mini carro DGSL-25-40-P1A

Número de artículo: 544042

FESTO



Hoja de datos

Característica	Valor
Carrera	40 mm
Margen de posición final/longitud ajustable delante	55 mm
Margen de posición final/longitud detrás ajustable	49 mm
Diámetro del émbolo	32 mm
Modo de funcionamiento de la unidad de accionamiento	Joch
Amortiguación	Anillos/placas de amortiguación elásticos en ambos lados con tope fijo
Posición de montaje	Cualquiera
Guía	Guía de jaula de bolas
Forma constructiva	Yugo Émbolo Vástago Carro
Detección de posición	Para sensor de proximidad
Presión de funcionamiento	0.1 MPa...0.8 MPa 1 bar...8 bar
Velocidad máxima	0.8 m/s
Precisión de repetición	±0,01 mm
Modo de funcionamiento	Doble efecto
Medio de funcionamiento	Aire comprimido según ISO 8573-1:2010 [7:4:4]
Nota sobre el medio de trabajo/mando	Admite funcionamiento con lubricación (lo cual requiere seguir utilizándolo)
Clase de resistencia a la corrosión CRC	0 - sin riesgo de corrosión
Conformidad PWIS	VDMA24364-B1/B2-L
Temperatura ambiente	0 °C...60 °C
Energía de impacto en las posiciones finales	0,25 Nm
Longitud de amortiguación	4.8 mm
Fuerza máx. Fy	4643 N
Fuerza Fz máxima	4643 N
Momento Mx máximo	110 Nm
Momento My máx.	60 Nm
Momento máximo Mz	60 Nm
Fuerza teórica con 6 bar, retorno	415 N
Fuerza teórica con 6 bar, avance	483 N

Característica	Valor
Masa móvil	1181 g
Peso del producto	3191 g
Conexiones alternativas	Véase dibujo técnico del producto
Tipo de fijación	Con taladro pasante
Conexión neumática	G1/8
Nota sobre el material	Conformidad con la Directiva RoHS
Material de la tapa	Aleación de forja de aluminio
Material de las juntas	HNBR
Material del cuerpo	Aleación de aluminio forjado
Material del vástago	Acero inoxidable de alta aleación