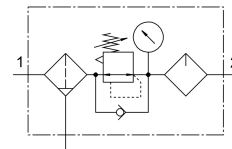
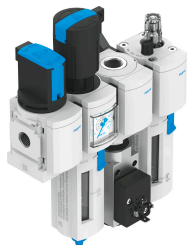


# Unidades de mantenimiento combinadas MSB4N-1/4:C3J4F3M1-WP

FESTO

Número de artículo: 543567



## Hoja de datos

| Característica                          | Valor   |
|---|---|
| Tamaño                                  | 4   |
| Serie                                   | MS  |
| Bloqueo del accionamiento               | Botón giratorio con cerradura integrada   |
| Posición de montaje                     | Vertical +/- 5°   |
| Grado de filtración                     | 5 µm  |
| Purga de condensado                     | Totalmente automático   |
| Forma constructiva                      | Filtro regulador con manómetro<br>Lubricador proporcional estándar  |
| Función del regulador                   | Presión inicial constante<br>Con compensación de la presión inicial<br>Con escape de aire secundario<br>Con flujo inverso |
| Protección de funda                     | Funda de protección de material sintético   |
| Indicador de presión                    | Con manómetro   |
| Presión de funcionamiento               | 2 bar...12 bar  |
| Margen de regulación de presión         | 1 bar...12 bar  |
| Caudal nominal normal                   | 900 l/min   |
| Medio de funcionamiento                 | Aire comprimido según ISO 8573-1:2010 [7:4:4]<br>Gases inertes  |
| Nota sobre el medio de trabajo/mando    | Admite funcionamiento con lubricación (lo cual requiere seguir utilizándolo)  |
| Clase de resistencia a la corrosión CRC | 2 - riesgo de corrosión moderado  |
| Conformidad PWIS                        | VDMA24364-B1/B2-L   |
| Temperatura de almacenamiento           | -10 °C...60 °C  |
| Aptitud para el contacto con alimentos  | Véase la información complementaria sobre el material   |
| Clase de pureza del aire en la salida   | Aire comprimido según ISO 8573-1:2010 [6:4:-]   |
| Temperatura del medio                   | 5 °C...60 °C  |
| Temperatura ambiente                    | 5 °C...60 °C  |
| Peso del producto                       | 1700 g  |
| Tipo de fijación                        | Con accesorios  |
| Conexión neumática 1                    | 1/4 NPT   |
| Conexión neumática 2                    | 1/4 NPT   |
| Conexión neumática 3                    | 1/4 NPT   |

| <b>Característica</b> | <b>Valor</b>                    |
|-----------------------|---------------------------------|
| Material del cuerpo   | Fundición inyectada de aluminio |
| Material de la funda  | PC                              |