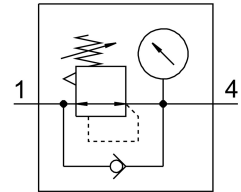
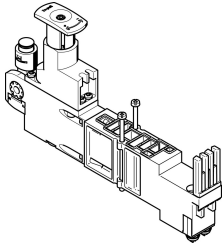


Placa de regulación VMPA2-B8-R7C2-C-10

Número de artículo: 543348

FESTO



Hoja de datos

Característica	Valor
Anchura	21 mm
Posición de montaje	Cualquiera
Concatenación en altura neumática	Regulador de presión para 4, reversible
Función del regulador	Presión inicial constante Con escape de aire secundario
Selección adicional de manómetro	Es posible
Margen de regulación de presión	0.5 bar...8.5 bar
Presión de entrada 1	0.5 bar...10 bar
Medio de funcionamiento	Aire comprimido según ISO 8573-1:2010 [7:4:4]
Nota sobre el medio de trabajo/mando	Admite funcionamiento con lubricación (lo cual requiere seguir utilizándolo)
Clase de resistencia a la corrosión CRC	1 - riesgo de corrosión bajo
Conformidad PWIS	VDMA24364-B1/B2-L
Grado de protección	IP65 Según IEC 60529
Temperatura ambiente	-5 °C...50 °C
Par de apriete máx.	0.65 Nm
Peso del producto	180 g
Tipo de fijación de concatenación en altura	Sobre placa de enlace
Conexión del manómetro	Con abrazadera de sujeción
Nota sobre el material	Conformidad con la Directiva RoHS
Material del panel de mando	PA
Material de las juntas	NBR
Material del cuerpo del regulador	PA