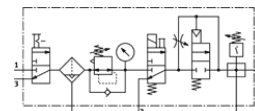
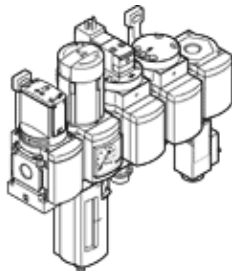


Combinación de unidades de mantenimiento MSB6-1/2:C3J2D7A1F3-WP

Número pieza: 542637

FESTO

Compuesto de válvula de cierre, unidad de filtro y regulador, válvula de cierre eléctrica, válvula de arranque progresivo neumática, módulo de derivación con presostato sin indicador, placa para montaje en la pared. Presión máx. de salida 9 bar, filtro de 40 µm, con manómetro, botón regulador con cerradura, copa de plástico con funda de plástico, purga completamente automática del condensado, sentido de paso de izquierda a derecha.



Hoja de datos

Caracter.	Valor
Tamaño	6
Serie	MS
Asegurar el accionamiento	Botón giratorio con enclavamiento con accesorios, con llave
Posición de montaje	vertical +/- 5°
Grado de filtración	40 µm
Evacuación del condensado	completamente automático
Construcción	Módulo de derivación Válvula de arranque progresivo Presostato Válvula de arranque progresivo Filtro regulador con manómetro
Función del regulador	Presión inicial con compensación de la presión primaria con escape secundario con flujo inverso
Funda de protección	funda protectora de material plástico
Indicación de la presión	con manómetro
Presión de funcionamiento	4,5 ... 10 bar
Margen de regulación de la presión	4 ... 9 bar
Caudal nominal normal	3.100 l/min
Valores característicos de las bobinas	24V DC: 2,5W
Fluido	Aire comprimido según ISO8573-1:2010 [7:4:4] Gases inertes
Indicación sobre los fluidos de funcionamiento y de mando	Opción de funcionamiento con lubricación (necesaria en otro modo de funcionamiento)
Clase de resistencia a la corrosión KBK	2
Temperatura de almacenamiento	-10 ... 60 °C
Clase de pureza del aire en la salida	Aire comprimido según ISO8573-1:2010 [7:4:4]
Temperatura del medio	5 ... 50 °C
Temperatura ambiente	5 ... 50 °C
Peso del producto	3.500 g
Tipo de fijación	con accesorios
Conexión neumática 1	G1/2
Conexión neumática 2	G1/2
Conexión neumática 3	G1/2
Información sobre el material del cuerpo	Fundición inyectada de aluminio
Información sobre el material del depósito del filtro	PC