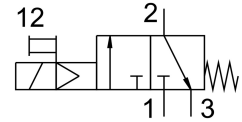


Válvula de apertura MS6N-EE-1/4-10V24

Número de artículo: 542592

FESTO



Hoja de datos

Característica	Valor
Forma constructiva	Corredera del émbolo
Tipo de accionamiento	Eléctrico
Función de escape	No estrangulable
Accionamiento manual auxiliar	Sin enclavamiento
Tipo de reposición	Muelle mecánico
Tipo de control	Servopilotado
Función de la válvula	3/2 cerrada monoestable
Presión de funcionamiento	4 bar...10 bar
Valor C	11 l/sbar
Valor b	0.5
Caudal nominal normal	2600 l/min
Tiempo de conexión	100%
Valores característicos de las bobinas	24 V DC: 2,5 W
Fluctuaciones de tensión admisibles	+/- 10 %
Medio de funcionamiento	Aire comprimido según ISO 8573-1:2010 [7:4:4] Gases inertes
Nota sobre el medio de trabajo/mando	Admite funcionamiento con lubricación (lo cual requiere seguir utilizándolo)
Clase de resistencia a la corrosión CRC	2 - riesgo de corrosión moderado
Nota sobre el material	Conformidad con la Directiva RoHS
Conformidad PWIS	VDMA24364-B2-L
Temperatura del medio	-10 °C...60 °C
Grado de protección	IP65
Temperatura ambiente	-10 °C...50 °C
Certificación	c UL us - Recognized (OL)
Aptitud para el contacto con alimentos	Véase la información complementaria sobre el material
Tipo de fijación	A elegir: Instalación en la tubería Con accesorios
Posición de montaje	Cualquiera
Sentido de flujo	No reversible
Peso del producto	740 g

Característica	Valor
Conexión neumática 1	1/4 NPT
Conexión neumática 2	1/4 NPT
Conexión neumática 3	G1/2
Alimentación del aire de pilotaje	Interno
Conexión eléctrica	Forma C Conector según DIN NE 175301-803 Forma rectangular
Material de las juntas	NBR
Material del cuerpo	Fundición inyectada de aluminio