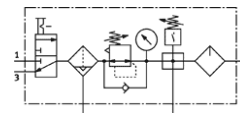


Combinación de unidades de mantenimiento MSB4-1/4:C3J4F3M1-WP

Número pieza: 542313

FESTO

Compuesto de válvula de arranque con accionamiento manual, unidad de filtro y regulador, módulo de derivación con presostato sin indicador, lubricador, placa para montaje en la pared. Presión máx. de salida 12 bar, filtro de 5 µm, con manómetro, botón regulador con cerradura, copa de plástico con funda de plástico, purga completamente automática del condensado, sentido de paso de izquierda a derecha.



Hoja de datos

| Caracter. | Valor |
|---|---|
| Tamaño | 4 |
| Serie | MS |
| Asegurar el accionamiento | Botón giratorio con enclavamiento con accesorios, con llave |
| Posición de montaje | vertical +/- 5° |
| Grado de filtración | 5 µm |
| Evacuación del condensado | completamente automático |
| Construcción | Módulo de derivación Válvula de arranque progresivo Filtro regulador con manómetro Lubricador estándar de niebla de aceite |
| Función del regulador | Presión inicial con compensación de la presión primaria con escape secundario con flujo inverso |
| Funda de protección | funda protectora de material plástico |
| Indicación de la presión | con manómetro |
| Presión de funcionamiento | 2 ... 12 bar |
| Margen de regulación de la presión | 1 ... 12 bar |
| Caudal nominal normal | 900 l/min |
| Fluido | Aire comprimido según ISO8573-1:2010 [7:4:4] Gases inertes |
| Indicación sobre los fluidos de funcionamiento y de mando | Opción de funcionamiento con lubricación (necesaria en otro modo de funcionamiento) |
| Clase de resistencia a la corrosión KBK | 2 |
| Temperatura de almacenamiento | -10 ... 60 °C |
| Clase de pureza del aire en la salida | Aire comprimido según ISO8573-1:2010 [6:4:-] |
| Temperatura del medio | 5 ... 60 °C |
| Temperatura ambiente | 5 ... 60 °C |
| Peso del producto | 1.700 g |
| Tipo de fijación | con accesorios |
| Conexión neumática 1 | G1/4 |
| Conexión neumática 2 | G1/4 |
| Conexión neumática 3 | G1/4 |
| Información sobre el material del cuerpo | Fundición inyectada de aluminio |
| Información sobre el material del depósito del filtro | PC |