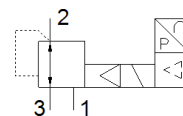


regulador de presión proporcional VPPM-6L-L-1-G18-0L6H-A4N

Número de artículo: 542237

FESTO

Con valor de referencia eléctrico y circuito de regulación de dos etapas para obtener características de regulación estables y precisas.



Hoja de datos

Característica	Valor
Diámetro nominal alimentación de aire	6 mm
Diámetro nominal purga de aire	4,5 mm
Tipo de accionamiento	eléctrico
Principio de hermetización	blando
Posición de montaje	indistinto
Construcción	válvula reguladora de membrana, servopilotada
Anticortocircuitaje	para todas las conexiones eléctricas
Medidas de seguridad	Posición de seguridad VPPM: En caso de una ruptura del cable de alimentación se mantiene la presión de salida sin regulación.
Polos inconfundibles	para todas las conexiones eléctricas
Tipo de reposición	muelle mecánico
Tipo de control	prepilotoado
Función de las válvulas	Regulador de presión proporcional de 3 vías
Tipo de display	LED
Margen de regulación de la presión Mpa	0,006 ... 0,6 MPa
Margen de regulación de la presión	0,06 ... 6 bar
Presión inicial 1	0 ... 8 bar
Presión de entrada 1 Mpa	0 ... 0,8 MPa
Histéresis máxima de la presión	0,03 bar
Caudal nominal normal	900 l/min
Margen de tensión de funcionamiento DC	21,6 ... 26,4 V
Consumo máximo de corriente	300 mA
Factor de utilización	100 %
Consumo máximo de potencia eléctrica	7 W
Ondulación residual	10 %
Salida	NPN
Margen de señal de la salida analógica	4 - 20 mA
Margen de señal de la entrada analógica	4 - 20 mA
Fluido	Aire comprimido según ISO 8573-1:2010 [7:4:4] Gases inertes
Indicación sobre los fluidos de funcionamiento y de mando	Sin opción de funcionamiento con lubricación
Homologación	RCM Mark c UL us - Listed (OL)
Caracteres KC	KC-EMV
Marca CE (ver declaración de conformidad)	según la normativa UE sobre EMC según la directiva RoHS-RL de la UE
Marcado UKCA (véase la declaración de conformidad)	Según la normativa CEM del Reino Unido Según la normativa RoHS del Reino Unido
Certificado entidad que lo expide	UL E322346
Clase de resistencia a la corrosión KBK	2 - riesgo de corrosión moderado
Conformidad PWIS	VDMA24364-B1/B2-L
Temperatura del medio	10 ... 50 °C
Tipo de protección	IP65

Característica	Valor
Temperatura ambiente	0 ... 60 °C
Peso del producto	400 g
Linealidad	1 %FS
Histéresis	0,5 %FS
Reproducibilidad	0,5 %FS
Precisión total	1,25 %FS
Coefficiente térmico	0,04 %/K
Precisión de repetición FS	0,5 %
Conexión eléctrica	8 contactos M12 Conector
Tipo de fijación	con taladro pasante con accesorios a elegir:
Conexión neumática 1	G1/8
Conexión neumática 2	G1/8
Conexión neumática 3	G1/8
Indicación sobre el material	Conforme con RoHS
Material de la carcasa	Aleación forjable de aluminio anodizado