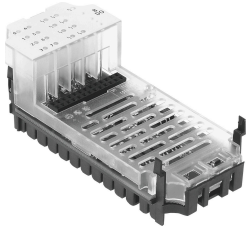


# Módulo de salida CPX-8DA

Número de artículo: 541482

FESTO



## Hoja de datos

Característica	Valor
Dimensiones: ancho x largo x alto	(incl. módulo de encadenamiento y técnica de conexión) 50 mm x 107 mm x 50 mm
Peso del producto	49 g
Temperatura ambiente	-5 °C...50 °C
Temperatura de almacenamiento	-20 °C...70 °C
Grado de protección	En función del bloque de conexión
Clase de resistencia a la corrosión CRC	1 - riesgo de corrosión bajo (montado)
Conformidad PWIS	VDMA24364-B2-L
Material del cuerpo	Reforzado con PA PC
Indicadores LED	1 Diagnóstico general 8 Diagnóstico por canal 8 Estado del canal
Diagnóstico	Cortocircuito/sobrecarga por canal Subtensión en salidas
Número de salidas	8
Parametrización	Failsafe por canal Fuerzas por canal Idle Mode por canal Comportamiento después de cortocircuito Control del módulo
Margen de tensiones de servicio DC	18 V...30 V
Tensión nominal de funcionamiento DC	24 V
Consumo propio de corriente con tensión de funcionamiento nominal	Típ. 16 mA
Curva característica salidas	IEC1131-T2
Lógica de conmutación de las salidas	PNP (conexión a positivo)
Corriente total máxima en salidas por módulo	4 A
Alimentación máxima de corriente por canal	0,5 A (12 W carga de lámpara)
Separación del potencial canal - canal	no
Separación del potencial de canal - bus interno	Sí, utilizando alimentación intermedia
Protección por fusible (cortocircuito)	Fusible electrónico interno por canal