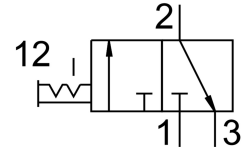


# Válvula de apertura MS4N-EM1-1/8-Z

Número de artículo: 541287

FESTO



## Hoja de datos

Característica	Valor
Forma constructiva	Corredera giratoria
Tipo de accionamiento	Manual
Función de escape	No estrangulable
Tipo de control	Directo
Función de la válvula	3/2 vías biestable
Presión de funcionamiento	0 bar...14 bar
Valor C	4.6 l/sbar
Valor b	0.51
Caudal nominal normal	1200 l/min
Medio de funcionamiento	Aire comprimido según ISO 8573-1:2010 [7:4:4] Gases inertes
Nota sobre el medio de trabajo/mando	Admite funcionamiento con lubricación (lo cual requiere seguir utilizándolo)
Clase de resistencia a la corrosión CRC	2 - riesgo de corrosión moderado
Nota sobre el material	Conformidad con la Directiva RoHS
Conformidad PWIS	VDMA24364-B1/B2-L
Temperatura del medio	-10 °C...60 °C
Temperatura ambiente	-10 °C...60 °C
Aptitud para el contacto con alimentos	Véase la información complementaria sobre el material
Tipo de fijación	A elegir: Instalación en la tubería Con accesorios
Posición de montaje	Cualquiera
Sentido de flujo	No reversible
Peso del producto	190 g
Conexión neumática 1	1/8 NPT
Conexión neumática 2	1/8 NPT
Conexión neumática 3	1/4 NPT
Material de las juntas	TPE-U (PU)
Material del cuerpo	Fundición inyectada de aluminio