

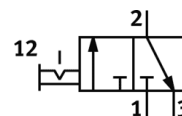
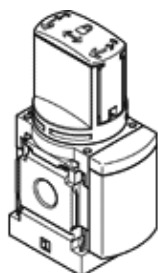
Válvula de cierre

MS4-EM1-1/8-Z

Número pieza: 541265

FESTO

manual, sentido del flujo de derecha a izquierda.



Hoja de datos

Caracter.	Valor
Construcción	Corredera giratoria
Tipo de accionamiento	manual
Función de escape	no estrangulable
Tipo de control	directo
Función de las válvulas	3/2 biestable
Presión de funcionamiento	0 ... 14 bar
Valor C	4,6 l/sbar
Valor B	0,51
Caudal nominal normal	1.200 l/min
Fluido	Aire comprimido según ISO8573-1:2010 [7:4:4] Gases inertes
Indicación sobre los fluidos de funcionamiento y de mando	Opción de funcionamiento con lubricación (necesaria en otro modo de funcionamiento)
Clase de resistencia a la corrosión KBK	2
Indicación sobre el material	Exento de cobre y PTFE Conforme con RoHS
Temperatura del medio	-10 ... 60 °C
Temperatura ambiente	-10 ... 60 °C
Tipo de fijación	a elegir: Montaje del conducto con accesorios
Posición de montaje	indistinto
Sentido del flujo	no reversible
Peso del producto	190 g
Conexión neumática 1	G1/8
Conexión neumática 2	G1/8
Conexión neumática 3	G1/4
Información sobre el material de las juntas	TPE-U(PU)
Información sobre el material del cuerpo	Fundición inyectada de aluminio