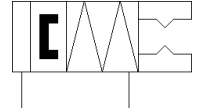
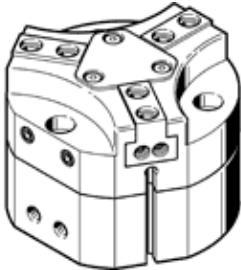


# pinza de tres dedos HGDT-40-A-G2

Número de artículo: 540867

FESTO

robusto, aplicable como sujeción interior o exterior, para la detección de posiciones. Con seguro para la fuerza de sujeción que cierra ...-G2.



## Hoja de datos

| Característica                                            | Valor                                                                               |
|-----------------------------------------------------------|-------------------------------------------------------------------------------------|
| Tamaño                                                    | 40                                                                                  |
| Carrera por dedo                                          | 6 mm                                                                                |
| Precisión máxima de sustitución                           | $\leq 0,2$ mm                                                                       |
| Holgura angular máxima ax, ay de las mordazas             | $\leq 0,1$ deg                                                                      |
| Holgura máxima Sz de las mordazas                         | $\leq 0,05$ mm                                                                      |
| Simetría de rotación                                      | $\leq 0,2$ mm                                                                       |
| Precisión de repetición de las pinzas                     | $\leq 0,03$ mm                                                                      |
| Cantidad de dedos de la pinza                             | 3                                                                                   |
| Posición de montaje                                       | indistinto                                                                          |
| Modo de funcionamiento                                    | de doble efecto                                                                     |
| Función de la pinza                                       | 3 puntos                                                                            |
| Aseguramiento de la fuerza de la pinza                    | Al cerrar                                                                           |
| Construcción                                              | Plano indicado<br>Movimiento guiado                                                 |
| Detección de la posición                                  | para sensores de proximidad                                                         |
| Presión de funcionamiento                                 | 4 ... 8 bar                                                                         |
| Presión de funcionamiento, aire de sellado                | 0 ... 0,5 bar                                                                       |
| Frecuencia de trabajo máxima de la pinza                  | $\leq 4$ Hz                                                                         |
| Tiempo mín. de apertura a 0,6 MPa (6 bar, 87 psi)         | 111 ms                                                                              |
| Tiempo mín. de cierre a 0,6 MPa (6 bar, 87 psi)           | 87 ms                                                                               |
| Fluido                                                    | Aire comprimido según ISO 8573-1:2010 [7:4:4]                                       |
| Indicación sobre los fluidos de funcionamiento y de mando | Opción de funcionamiento con lubricación (necesaria en otro modo de funcionamiento) |
| Clase de resistencia a la corrosión KBK                   | 2 - riesgo de corrosión moderado                                                    |
| Conformidad PWIS                                          | VDMA24364-B1/B2-L                                                                   |
| Temperatura ambiente                                      | 5 ... 60 °C                                                                         |
| Momento de inercia de la masa                             | 5,23 kgcm <sup>2</sup>                                                              |
| Fuerza estática Fz máxima en la mordaza                   | 800 N                                                                               |
| Momento estático Mx máximo en la mordaza                  | 30 Nm                                                                               |
| Momento estático My máximo en la mordaza                  | 20 Nm                                                                               |
| Momento estático Mz máximo en la mordaza                  | 25 Nm                                                                               |
| Intervalos de lubricación para componentes guiados        | 5 Mio SP                                                                            |
| Masa máx. por dedo externo                                | 70 g                                                                                |
| Peso del producto                                         | 837 g                                                                               |
| Tipo de fijación                                          | con agujero pasante y pasador<br>con rosca interior y pasador<br>a elegir:          |
| Conexión neumática, aire de sellado                       | M5                                                                                  |
| Conexión neumática                                        | M5                                                                                  |
| Material de la tapa                                       | Acero inoxidable de aleación fina                                                   |
| Material de la carcasa                                    | Aleación forjable de aluminio<br>Recubierto de COMPCOTE                             |
| Material de las mordazas                                  | Acero templado                                                                      |