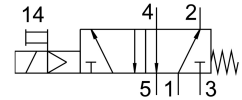
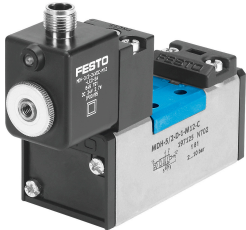


Electroválvula MDH-5/2-D-1-FR-M12D-C

Número de artículo: 540804

FESTO



Hoja de datos

| Característica | Valor |
|--|--|
| Función de la válvula | Monoestable de 5/2 vías |
| Tipo de accionamiento | Eléctrico |
| Anchura | 42 mm |
| Caudal nominal normal | 1200 l/min |
| Conexión neumática de utilización | Placa base, tamaño 1, según ISO 5599-1 G1/4 |
| Tensión de alimentación | 24 V DC |
| Presión de funcionamiento | 3 bar...10 bar |
| Forma constructiva | Corredera del émbolo |
| Tipo de reposición | Muelle mecánico |
| Grado de protección | IP65 |
| Diámetro nominal | 8 mm |
| Patrón uniforme | 43 mm |
| Función de escape | Estrangulable |
| Principio de sellado | Blando |
| Posición de montaje | Cualquiera |
| Conforme a la norma | ISO 5599-1 |
| Accionamiento manual auxiliar | Sin enclavamiento |
| Código ISO | 152 |
| Tipo de control | Servopilotado |
| Alimentación del aire de pilotaje | Interno |
| Sentido de flujo | No reversible |
| Superposición | Superposición positiva |
| Tiempo de conmutación OFF | 42 ms |
| Tiempo de conmutación ON | 20 ms |
| Tiempo de conexión | 100% |
| Impulso de control positivo máximo con señal 0 | 3800 µs |
| Máx. impulso de prueba negativo con señal 1 | 4900 µs |
| Valores característicos de las bobinas | 24 V DC: 2,7 W |
| Fluctuaciones de tensión admisibles | +/- 10 % |
| Medio de funcionamiento | Aire comprimido según ISO 8573-1:2010 [7:4:4] |

| Característica | Valor |
|--------------------------------------|--|
| Nota sobre el medio de trabajo/mando | Admite funcionamiento con lubricación (lo cual requiere seguir utilizándolo) |
| Resistencia a las vibraciones | Control para el transporte con grado de severidad 1 según FN 942017-4 y EN 60068-2-6 |
| Resistencia a los golpes | Control de impactos con grado de severidad 2, según FN 942017-5 y EN 60068-2-27 |
| Conformidad PWIS | VDMA24364-B1/B2-L |
| Temperatura del medio | -10 °C...50 °C |
| Nivel de presión acústica | 85 dB(A) |
| Temperatura ambiente | -10 °C...50 °C |
| Peso del producto | 420 g |
| Conexión eléctrica | M12x1 |
| Tipo de fijación | En placa base Con taladro pasante |
| Conexión neumática 1 | Placa base, tamaño 1, según ISO 5599-1 |
| Conexión neumática 2 | Placa base, tamaño 1, según ISO 5599-1 |
| Conexión neumática 3 | Placa base, tamaño 1, según ISO 5599-1 |
| Conexión neumática 4 | Placa base, tamaño 1, según ISO 5599-1 |
| Conexión neumática 5 | Placa base, tamaño 1, según ISO 5599-1 |
| Material de las juntas | HNBR NBR |
| Material del cuerpo | Fundición inyectada de aluminio |