

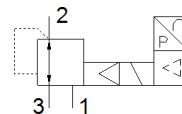
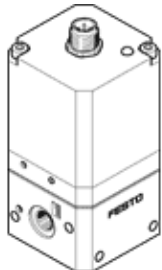
regulador de presión proporcional VPPE-3-1/8-6-010

Número de artículo: 539639

★ Gama básica

FESTO

Regulación de la presión mediante definición previa del valor eléctrico nominal, apropiado para el montaje en bloque.



Hoja de datos

Característica	Valor
Diámetro nominal alimentación de aire	5 mm
Diámetro nominal purga de aire	2,5 mm
Tipo de accionamiento	eléctrico
Principio de hermetización	blando
Posición de montaje	indistinto preferentemente en vertical
Construcción	válvula prepilotada, reguladora del émbolo
Anticortocircuitaje	para todas las conexiones eléctricas
Medidas de seguridad	Posición de seguridad VPPE: En caso de una ruptura del cable de alimentación se mantiene la presión de salida sin regulación.
Polos inconfundibles	para todas las conexiones eléctricas
Función de las válvulas	Regulador de presión proporcional de 3/2 vías, cerrado
Presión de funcionamiento Mpa	0,8 MPa
Presión de funcionamiento	≤ 8 bar
Margen de regulación de la presión Mpa	0,015 ... 0,6 MPa
Margen de regulación de la presión	0,15 ... 6 bar
Presión inicial 1	6 ... 8 bar
Presión de entrada 1 Mpa	0,6 ... 0,8 MPa
Histéresis máxima de la presión (MPa)	0,015 MPa
Histéresis máxima de la presión	0,15 bar
Caudal nominal normal	850 l/min
Tiempo de conmutación a la desconexión	1.300 ms
Tiempo de conmutación a la conexión	550 ms
Margen de tensión de funcionamiento DC	21,6 ... 26,4 V
Consumo máximo de corriente	150 mA
Consumo máximo de potencia eléctrica	3,6 W
Ondulación residual	10 %
Valores NOMINAL/REAL	Tipo de tensión 0 - 10 V
Fluido	Aire comprimido según ISO 8573-1:2010 [7:4:4] Gases inertes
Indicación sobre los fluidos de funcionamiento y de mando	Sin opción de funcionamiento con lubricación
Homologación	RCM Mark c UL us - Listed (OL)
Caracteres KC	KC-EMV
Marca CE (ver declaración de conformidad)	según la normativa UE sobre EMC según la directiva RoHS-RL de la UE
Marcado UKCA (véase la declaración de conformidad)	Según la normativa CEM del Reino Unido Según la normativa RoHS del Reino Unido
Certificado entidad que lo expide	UL E322346
Clase de resistencia a la corrosión KBK	2 - riesgo de corrosión moderado
Conformidad PWIS	VDMA24364-B2-L
Temperatura del medio	10 ... 50 °C
Tipo de protección	IP65

Característica	Valor
Temperatura ambiente	10 ... 50 °C
Peso del producto	445 g
Linealidad	1 %FS
Histéresis	2,5 %FS
Reproducibilidad	0,5 %FS
Precisión total	2,25 %FS
Coefficiente térmico	0,04 %/K
Conexión eléctrica	4 contactos M12x1 Conector forma redondo
Tipo de fijación	con taladro pasante
Conexión neumática 1	G1/8
Conexión neumática 2	G1/8
Indicación sobre el material	Conforme con RoHS
Material de la carcasa	Aleación forjable de aluminio
Material de la membrana	NBR