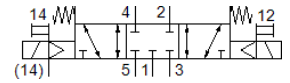
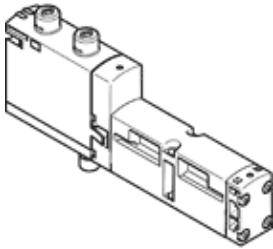


electroválvula VSVA-B-P53C-ZD-A2-1T1L

Número de artículo: 539188

FESTO

Para terminales de válvulas VTSA y VTSA-F.



Hoja de datos

Característica	Valor
Función de las válvulas	5/3 cerrada
Tipo de accionamiento	eléctrico
Ancho	18 mm
Caudal nominal normal	450 l/min
Presión de funcionamiento Mpa	-0,09 ... 1 MPa
Presión de funcionamiento	-0,9 ... 10 bar
Construcción	Corredera
Homologación	c UL us - Recognized (OL)
Tipo de protección	IP65 NEMA 4
Función de escape	Estrangulable Mediante placa de estrangulación Mediante placa base individual
Principio de hermetización	blando
Posición de montaje	indistinto
Accionamiento manual auxiliar	con enclavamiento mediante pulsador cubierto
Tipo de control	prepiloto
Alimentación del aire de control	externo interno
Sentido del flujo	indistinto
Superposición	Superposición positiva
Indicación del estado de señal	LED
Presión de mando MPa	0,3 ... 1 MPa
Presión de control	3 ... 10 bar
Caudal de válvula	700 l/min
Caudal válvula en placa base individual	550 l/min
Caudal válvula de interconexión neumática: caudal optimizado	650 l/min
Caudal válvula de interconexión neumática	450 l/min
Tiempo de conmutación a la desconexión	44 ms
Tiempo de conmutación a la conexión	15 ms
Factor de utilización	100 %
Máx. impulso de prueba positivo con señal 0	1.500 µs
Máx. impulso de prueba negativo con señal 1	800 µs
Consumo máximo de corriente	72 mA
Tensión nominal de funcionamiento DC	24 V
Valores característicos de las bobinas	24 V DC: 1,6 W
Resistencia a la tensión de choque	2,5 kV
Grado de ensuciamiento	3
Fluctuación de tensión permisible	+/- 10 %
Fluido	Aire comprimido según ISO 8573-1:2010 [7:4:4]
Indicación sobre los fluidos de funcionamiento y de mando	Opción de funcionamiento con lubricación (necesaria en otro modo de funcionamiento)

Característica	Valor
Resistencia a los impactos	Comprobación de suplemento de transporte con grado de nitidez 2 según FN 942017-4 y EN 60068-2-6
Resistencia a los golpes	Control de golpes con grado de severidad 2, según FN 942017-5 y EN 60068-2-27
Clase de resistencia a la corrosión KBK	0 - sin riesgo de corrosión
Conformidad PWIS	VDMA24364-B1/B2-L
Humedad relativa del aire	0 - 90 %
Fluido de control	Aire comprimido según ISO 8573-1:2010 [7:4:4]
Temperatura ambiente	-5 ... 50 °C
Peso del producto	191 g
Conexión eléctrica	Plug-in según ISO 15407-2
Tipo de fijación	En la placa base
Conexión del aire de pilotaje auxiliar 12/14	Placa base de 18 mm según ISO 15407-2
Conexión del aire de escape de pilotaje 82/84	a elegir: No captado según norma conducido
Conexión neumática 1	Placa base de 18 mm según ISO 15407-2
Conexión neumática 2	Placa base de 18 mm según ISO 15407-2
Conexión neumática 3	Placa base de 18 mm según ISO 15407-2
Conexión neumática 4	Placa base de 18 mm según ISO 15407-2
Conexión neumática 5	Placa base de 18 mm según ISO 15407-2
Indicación sobre el material	Conforme con RoHS
Material de las juntas	FPM HNBR NBR
Material de la carcasa	Fundición inyectada de aluminio PA
Material de los tornillos	Acero, galvanizado