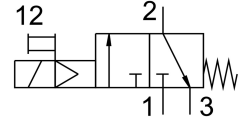


# Válvula de apertura MS6N-EE-3/8-V110-S

Número de artículo: 538773

FESTO



## Hoja de datos

Característica	Valor
Forma constructiva	Corredera del émbolo
Tipo de accionamiento	Eléctrico
Función de escape	No estrangulable
Accionamiento manual auxiliar	Con enclavamiento Sin enclavamiento
Tipo de reposición	Muelle mecánico
Tipo de control	Servopilotado
Función de la válvula	3/2 cerrada monoestable
Presión de funcionamiento	4 bar...10 bar
Valor C	22 l/sbar
Valor b	0.5
Caudal nominal normal	5500 l/min
Tiempo de conexión	100%
Valores característicos de las bobinas	110 V AC: 50/60Hz, potencia de arranque de 3,0 VA, potencia de retención de 2,4 VA
Fluctuaciones de tensión admisibles	+/- 10 %
Medio de funcionamiento	Aire comprimido según ISO 8573-1:2010 [7:4:4] Gases inertes
Nota sobre el medio de trabajo/mando	Admite funcionamiento con lubricación (lo cual requiere seguir utilizándolo)
Clase de resistencia a la corrosión CRC	2 - riesgo de corrosión moderado
Nota sobre el material	Conformidad con la Directiva RoHS
Conformidad PWIS	VDMA24364-B2-L
Grado de protección	IP65
Temperatura ambiente	-10 °C...60 °C
Certificación	c UL us - Recognized (OL)
Aptitud para el contacto con alimentos	Véase la información complementaria sobre el material
Tipo de fijación	A elegir: Instalación en la tubería Con accesorios
Posición de montaje	Cualquiera
Sentido de flujo	No reversible
Peso del producto	816 g

<b>Característica</b>	<b>Valor</b>
Conexión neumática 1	3/8 NPT
Conexión neumática 2	3/8 NPT
Conexión neumática 3	G1/2
Alimentación del aire de pilotaje	Interno
Conexión eléctrica	Forma C Conector según DIN NE 175301-803 Forma rectangular
Material de las juntas	NBR
Material del cuerpo	Fundición inyectada de aluminio