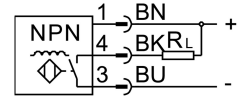
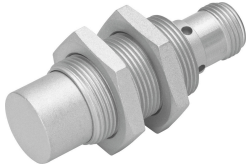


Sensor de proximidad SIEF-M18B-NS-S-L-WA

Número de artículo: 538302

FESTO



Hoja de datos

Característica	Valor
Forma constructiva	Redondo
Conforme a la norma	EN 60947-5-2
Certificación	RCM c UL us - Listed (OL)
Marcado CE (véase la declaración de conformidad)	Según Directiva de máquinas CEM de la UE
Principio de medición	Inductivo
Distancia de conmutación nominal	5 mm
Distancia de conmutación segura	4.05 mm
Factores de reducción	Aluminio = 1,0 Acero inoxidable 18/8 = 1,0 Cobre = 1,0 Latón = 1,0 Acero St 37 = 1,0
Temperatura ambiente	-30 °C...85 °C
Precisión de repetición	0.1 mm
Salida	NPN
Función del elemento de conmutación	Normalmente abierto
Histéresis	0.15 mm...0.75 mm
Frecuencia máx. de conmutación DC	2500 Hz
Corriente de salida máx.	200 mA
Caída de tensión	1.8 V
Resistencia a cortocircuitos	Pulsante
Margen de tensiones de servicio DC	10 V...30 V
Ondulación residual	10 %
Corriente sin carga	15 mA
Protección contra inversión de polaridad	Para todas las conexiones eléctricas
Conexión eléctrica	3 pines Fixcon M12x1 Conector
Tamaño	M18
Tipo de fijación	Con contratuerca
Par de apriete	15 Nm
Tipo de montaje	A ras

Característica	Valor
Peso del producto	48 g
Material del cuerpo	Latón PBT Con recubrimiento PTFE
Indicación del estado de conmutación	Diodo emisor de luz amarillo
Grado de protección	IP67
Resistencia a la influencia de campos magnéticos	Campo magnético continuo y alterno
Clase de resistencia a la corrosión CRC	0 - sin riesgo de corrosión
Selección información adicional del sensor	Con factor de reducción 1 - resistente a campos magnéticos
Salida eléctrica	NPN
Selección ejecución del sensor	WA resistente a salpicaduras de soldadura