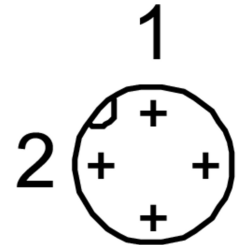
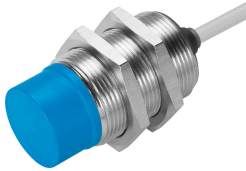


# Sensor de proximidad SIED-M30NB-ZO-K-L

Número de artículo: 538286

FESTO



## Hoja de datos

Característica	Valor
Forma constructiva	Redondo
Conforme a la norma	EN 60947-5-2
Certificación	RCM c UL us - Listed (OL)
Marcado CE (véase la declaración de conformidad)	Según Directiva de máquinas CEM de la UE Según la Directiva de baja tensión de la UE
Principio de medición	Inductivo
Distancia de conmutación nominal	15 mm
Distancia de conmutación segura	12.15 mm
Factores de reducción	Aluminio = 0,5 Acero inoxidable 18/8 = 0,8 Cobre = 0,4 Latón = 0,5 Acero St 37 = 1,0
Temperatura ambiente	-25 °C...85 °C
Precisión de repetición	0.4 mm
Salida	Sin contacto, 2 hilos
Función del elemento de conmutación	Normalmente cerrado
Histéresis	0.04 mm...3.3 mm
Frecuencia máx. de conmutación DC	220 Hz
Frecuencia de conmutación máxima AC	25 Hz
Corriente de salida máx.	300 mA
Caída de tensión	8 V
Corriente mín. de carga	5 mA
Resistencia a cortocircuitos	no
Margen de tensión de funcionamiento AC	20 V...265 V
Margen de tensiones de servicio DC	20 V...320 V
Frecuencia de red	50 Hz
Corriente sin carga	1.5 mA
Protección contra inversión de polaridad	Para todas las conexiones eléctricas

<b>Característica</b>	<b>Valor</b>
Conexión eléctrica	2 hilos Cable
Longitud del cable	2.5 m
Material de la cubierta aislante del cable	TPE-U(PUR)
Material de la cubierta aislante	PVC
Tamaño	M30
Tipo de fijación	Con contratuerca
Par de apriete	30 Nm
Tipo de montaje	No enrasado
Peso del producto	190 g
Material del cuerpo	Latón PA Níquelado
Indicación del estado de conmutación	Diodo emisor de luz amarillo
Temperatura ambiente para tendido de cables móvil	-5 °C...50 °C
Grado de protección	IP67
Clase de resistencia a la corrosión CRC	1 - riesgo de corrosión bajo
Conformidad PWIS	VDMA24364-B2-L
Selección información adicional del sensor	Para corriente continua y alterna
Salida eléctrica	Sin contacto, 2 hilos
Selección ejecución del sensor	Estándar