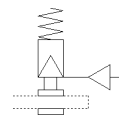
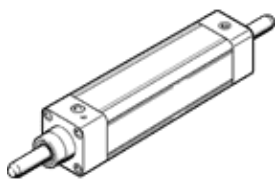


unidad de sujeción KEC-16-S

Número de artículo: 538242

FESTO



Hoja de datos

Característica	Valor
Posición de montaje	indistinto
Tipo de fijación en sentido efectivo	en ambos lados Bloqueo mediante muelle, desbloqueo con aire comprimido
Función de seguridad	Detención de un movimiento lineal
Performance Level (PL)	Kat. 1, PLc
Presión de funcionamiento	3,8 ... 8 bar
Presión de comprobación máx. admisible	10 bar
presión mín. para la extracción	3,8 bar
Material redondo a fijar	16 mm
Homologación	IFA
Marca CE (ver declaración de conformidad)	según la normativa UE sobre maquinaria
Certificado entidad que lo expide	IFA 1504155
Fluido	Aire comprimido según ISO 8573-1:2010 [7:4:4]
Clase de resistencia a la corrosión KBK	0 - sin riesgo de corrosión
Temperatura ambiente	-10 ... 60 °C
Fuerza estática de sujeción	1.300 N
Peso del producto	1.860 g
Tipo de fijación	con rosca interior con accesorios
Conexión de desbloqueo de la unidad de bloqueo	G1/8
Indicación sobre el material	Conforme con RoHS
Material de las juntas	NBR TPE-U(PU)
Material del muelle	Acero de aleación fina
Material de la carcasa	Aleación forjable de aluminio
Material de las mordazas	Acero para herramientas
Material del émbolo	Aleación forjable de aluminio