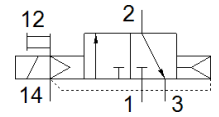
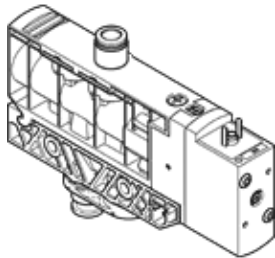


electroválvula VUVB-L-M32C-AZD-Q6-1C1

Número de artículo: 537476

FESTO

con bobina y accionamiento auxiliar manual, sin conector
Este tipo es apropiado para trabajar con vacío.



Hoja de datos

Característica	Valor
Función de las válvulas	3/2 cerrada monoestable
Tipo de accionamiento	eléctrico
Tamaño de las válvulas	20 mm
Caudal nominal normal	500 l/min
Presión de funcionamiento	-0,9 ... 8 bar
Construcción	Corredera
Tipo de reposición	muelle neumático
Tipo de protección	IP65
Diámetro nominal	7 mm
Función de escape	no estrangulable
Principio de hermetización	blando
Posición de montaje	indistinto
Accionamiento manual auxiliar	con enclavamiento mediante pulsador
Tipo de control	prepiloto
Alimentación del aire de control	externo
Sentido del flujo	no reversible
Presión de control	2 ... 8 bar
Tiempo de conmutación a la desconexión	20 ms
Tiempo de conmutación a la conexión	20 ms
Valores característicos de las bobinas	24 V DC: 1,5 W
Resistencia a la tensión de choque	0,8 kV
Grado de ensuciamiento	3
Fluctuación de tensión permisible	+/- 10 %
Fluido	Aire comprimido según ISO 8573-1:2010 [7:4:4]
Indicación sobre los fluidos de funcionamiento y de mando	Opción de funcionamiento con lubricación (necesaria en otro modo de funcionamiento)
Clase de resistencia a la corrosión KBK	1
Temperatura de almacenamiento	-20 ... 40 °C
Temperatura del medio	-5 ... 50 °C
Temperatura ambiente	-5 ... 50 °C
Par de apriete máx. en el sistema de fijación de la válvula	2 Nm
Par de apriete máx. para montaje mural	3 Nm
Peso del producto	170 g
Conexión eléctrica	Conector según EN 175301-803 Forma C
Tipo de fijación	con taladro pasante
Conexión del aire de pilotaje auxiliar 12/14	M5
Conexión del aire de escape de pilotaje 84	sin escape común
Conexión neumática 1	QS-6
Conexión neumática 2	QS-6
Conexión neumática 3	G1/4

Característica	Valor
Indicación sobre el material	Exento de cobre y PTFE Conforme con RoHS
Información sobre el material de la placa base	PA reforzado
Información sobre el material de las juntas	FPM HNBR NBR
Información sobre el material del cuerpo	PA reforzado
Información sobre el material de la corredera	Aleación forjable de aluminio