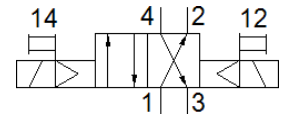
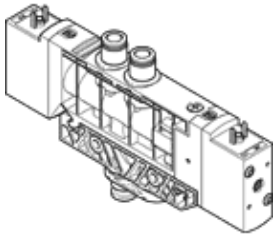


electroválvula VUVB-L-B42-D-Q8-1C1

Número de artículo: 537475

FESTO

con bobina y accionamiento auxiliar manual, sin conector



Hoja de datos

Característica	Valor
Función de las válvulas	4/2 biestable
Tipo de accionamiento	eléctrico
Tamaño de las válvulas	20 mm
Caudal nominal normal	800 l/min
Presión de funcionamiento	2 ... 8 bar
Construcción	Corredera
Tipo de protección	IP65
Díámetro nominal	7 mm
Función de escape	no estrangulable
Principio de hermetización	blando
Posición de montaje	indistinto
Accionamiento manual auxiliar	con enclavamiento mediante pulsador
Tipo de control	prepiloto
Alimentación del aire de control	interno
Sentido del flujo	no reversible
Presión de control	2 ... 8 bar
Tiempo de conmutación a la inversión	20 ms
Valores característicos de las bobinas	24 V DC: 1,5 W
Resistencia a la tensión de choque	0,8 kV
Grado de ensuciamiento	3
Fluctuación de tensión permisible	+/- 10 %
Fluido	Aire comprimido según ISO 8573-1:2010 [7:4:4]
Indicación sobre los fluidos de funcionamiento y de mando	Opción de funcionamiento con lubricación (necesaria en otro modo de funcionamiento)
Clase de resistencia a la corrosión KBK	1
Temperatura de almacenamiento	-20 ... 40 °C
Temperatura del medio	-5 ... 50 °C
Temperatura ambiente	-5 ... 50 °C
Par de apriete máx. en el sistema de fijación de la válvula	2 Nm
Par de apriete máx. para montaje mural	3 Nm
Peso del producto	240 g
Conexión eléctrica	Conector según EN 175301-803 Forma C
Tipo de fijación	con taladro pasante
Conexión del aire de pilotaje auxiliar 12/14	Placa base
Conexión del aire de escape de pilotaje 84	sin escape común
Conexión neumática 1	QS-8
Conexión neumática 2	QS-8
Conexión neumática 3	G1/4
Conexión neumática 4	QS-8
Indicación sobre el material	Exento de cobre y PTFE Conforme con RoHS

Característica	Valor
Información sobre el material de la placa base	PA reforzado
Información sobre el material de las juntas	FPM HNBR NBR
Información sobre el material del cuerpo	PA reforzado
Información sobre el material de la corredera	Aleación forjable de aluminio