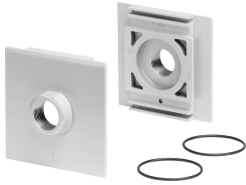


Placa base-SET MS12-AGI

Número de artículo: 537138

FESTO



Hoja de datos

Característica	Valor
Tamaño	12
Serie	MS
Posición de montaje	Cualquiera
Medio de funcionamiento	Aire comprimido según ISO 8573-1:2010 [7:4:4]
Clase de resistencia a la corrosión CRC	2 - riesgo de corrosión moderado
Conformidad PWIS	VDMA24364-B1/B2-L
Temperatura de almacenamiento	-10 °C...60 °C
Temperatura del medio	-10 °C...60 °C
Peso del producto	1300 g
Conexión neumática 1	G2
Conexión neumática 2	G2
Nota sobre el material	Conformidad con la Directiva RoHS
Material de la placa base	Fundición inyectada de aluminio
Material de las juntas	NBR