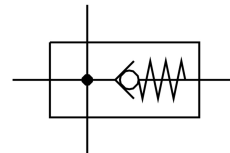


Módulo de derivación MS6N-FRM-1/2-I

Número de artículo: 536979

FESTO



Hoja de datos

Característica	Valor
Posición de montaje	Cualquiera
Forma constructiva	Módulo de derivación Con función de retroceso
Presión de funcionamiento	0 bar...20 bar
Caudal nominal normal en el sentido principal de flujo 1->2	6000 l/min
Caudal nominal normal con salida hacia arriba	3100 l/min
Caudal nominal normal con salida hacia abajo	3300 l/min
Margen de tensión de funcionamiento AC	0 V...250 V
Margen de tensiones de servicio DC	0 V...125 V
Medio de funcionamiento	Aire comprimido según ISO 8573-1:2010 [7:4:4] Gases inertes
Nota sobre el medio de trabajo/mando	Admite funcionamiento con lubricación (lo cual requiere seguir utilizándolo)
Clase de resistencia a la corrosión CRC	2 - riesgo de corrosión moderado
Conformidad PWIS	VDMA24364-B1/B2-L
Temperatura de almacenamiento	-10 °C...60 °C
Aptitud para el contacto con alimentos	Véase la información complementaria sobre el material
Temperatura del medio	-10 °C...60 °C
Temperatura ambiente	-10 °C...60 °C
Peso del producto	400 g
Conexión neumática 1	1/2 NPT
Conexión neumática 2	1/2 NPT
Conexión neumática 3	1/2 NPT
Conexión neumática 4	1/2 NPT
Nota sobre el material	Conformidad con la Directiva RoHS
Material del cuerpo	Fundición inyectada de aluminio