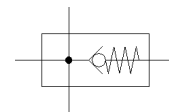
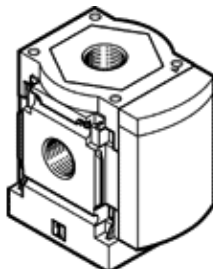


módulo de derivación MS6N-FRM-3/8-I

Número de artículo: 536978

FESTO

con función antirretorno integrada; sentido del flujo de izquierda a derecha.



Hoja de datos

Característica	Valor
Posición de montaje	indistinto
Construcción	Módulo de derivación con función antirretorno
Presión de funcionamiento	0 ... 20 bar
Caudal nominal normal en el sentido principal de flujo 1->2	5.500 l/min
Caudal nominal normal con salida hacia arriba	2.900 l/min
Caudal nominal normal con salida hacia abajo	3.200 l/min
Margen de tensión de funcionamiento AC	0 ... 250 V
Margen de tensión de funcionamiento DC	0 ... 125 V
Fluido	Aire comprimido según ISO 8573-1:2010 [7:4:4] Gases inertes
Indicación sobre los fluidos de funcionamiento y de mando	Opción de funcionamiento con lubricación (necesaria en otro modo de funcionamiento)
Clase de resistencia a la corrosión KBK	2 - riesgo de corrosión moderado
Conformidad PWIS	VDMA24364-B1/B2-L
Temperatura de almacenamiento	-10 ... 60 °C
Apto para el contacto con alimentos	Información detallada sobre el material
Temperatura del medio	-10 ... 60 °C
Temperatura ambiente	-10 ... 60 °C
Peso del producto	400 g
Conexión neumática 1	3/8 NPT
Conexión neumática 2	3/8 NPT
Conexión neumática 3	1/2 NPT
Conexión neumática 4	1/2 NPT
Indicación sobre el material	Conforme con RoHS
Material de la carcasa	Fundición inyectada de aluminio