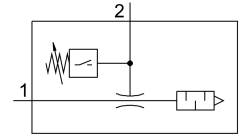
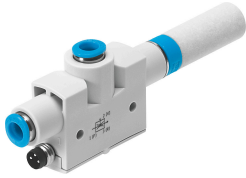


# Generador de vacío VN-07-H-T4-PQ2-VQ2-01-P

Número de artículo: 536800

FESTO



## Hoja de datos

Característica	Valor
Diámetro nominal de la tobera Laval	0.7 mm
Patrón uniforme	16 mm
Ejecución del silenciador	Abierto
Posición de montaje	Cualquiera
Característica del eyector	Alto vacío Estándar
Función integrada	Sensor de presión Silenciador abierto
Forma constructiva	Forma en T
Resistencia a cortocircuitos	Pulsante
Magnitud de medición	Presión relativa
Principio de medición	Piezorresistivo
Procedimiento de medición	Relativo
Función del elemento de conmutación	Normalmente abierto
Función de conmutación	Comparador de valores umbral Valor umbral con histéresis fija
Protección contra inversión de polaridad	Para todas las conexiones eléctricas
Tipo de indicación	LED
Margen de ajuste de los valores umbral	-100 kPa...0 kPa -1 bar...0 bar -14.5 psi...0 psi
Posibilidades de ajuste	Teach-In
Indicación del estado de conmutación	Diodo emisor de luz
Presión de funcionamiento para caudal de aspiración máx.	0.3 MPa 3 bar 43.5 psi
Presión de funcionamiento	0.1 MPa...0.8 MPa 1 bar...8 bar 14.5 psi...116 psi
Presión de funcionamiento para vacío máximo	0.44 MPa 4.4 bar 63.8 psi
Vacío máximo	92 %

Característica	Valor
Presión nominal de funcionamiento	0.6 MPa 6 bar 87 psi
Caudal de aspiración máximo contra atmósfera	16.2 l/min
Tiempo de desconexión	4 ms
Tiempo de conexión	4 ms
Margen de tensiones de servicio DC	15 V...30 V
Circuito protector inductivo	Adaptado a bobinas MZ, MY, ME
Corriente de salida máx.	100 mA
Corriente residual	0.3 mA
Ondulación residual	10 %
Salida	PNP
Caída de tensión	1.5 V
Resistencia a sobrecargas	Presente
Certificación	RCM
Símbolo KC	KC-CEM
Marcado CE (véase la declaración de conformidad)	Según Directiva de máquinas CEM de la UE
Marcado UKCA (véase la declaración de conformidad)	según la normativa del Reino Unido sobre CEM
Medio de funcionamiento	Aire comprimido según ISO 8573-1:2010 [7:4:4]
Nota sobre el medio de trabajo/mando	Funcionamiento con lubricación imposible
Clase de resistencia a la corrosión CRC	1 - riesgo de corrosión bajo
Conformidad PWIS	VDMA24364-B1/B2-L
Temperatura del medio	0 °C...60 °C
Sugerencia para la limpieza	Lejía jabonosa
Nivel de ruido para presión nominal de funcionamiento	66 dB(A)
Grado de protección	IP40
Temperatura ambiente	0 °C...50 °C
Par de apriete máx.	0.6 Nm
Margen de medición de presión	-100 kPa...0 kPa -1 bar...0 bar -14.5 psi...0 psi
Peso del producto	36 g
Precisión en ±%FS	1.5 %FS
Histéresis en ± %FS	2 %FS
Desviación a largo plazo	±0,5 % FS máx.
Coefficiente de temperatura del punto de conmutación	0.05 %/K
Conexión eléctrica	3 pines M8
Tipo de fijación	Con taladro pasante
Conexión neumática 1	QS-6
Conexión neumática 3	Silenciador abierto
Conexión de vacío	QS-6
Material de las juntas	NBR
Material de la tobera interior	POM
Material del cuerpo	Reforzado con POM
Material del cable de fibra óptica	PC
Material del silenciador	PE
Material del cuerpo clavija	Latón PA cromado y niquelado
Material del eyector	Aleación de forja de aluminio
Material del teclado	POM
Material del racor	Latón Niquelado