

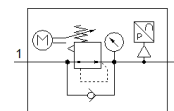
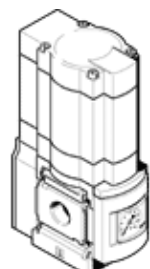
válvula eléctrica reguladora de presión MS6N-LRE-3/8-D7-PI

Número de artículo: 536534

FESTO

regulador de accionamiento indirecto, presión de funcionamiento hasta 12 bar

Tipo sustituido. Disponible hasta 2023. Producto de alternativa: consultar portal de asistencia técnica.



Hoja de datos

Característica	Valor
Tamaño	6
Serie	MS
Posición de montaje	indistinto preferentemente en vertical
Construcción	válvula reguladora de presión, regulada eléctricamente
Anticortocircuitaje	para todas las conexiones eléctricas
Función del regulador	Presión inicial con compensación de la presión primaria con escape secundario
Indicación de la presión	con manómetro
Presión de funcionamiento Mpa	0,08 ... 2 MPa
Presión de funcionamiento	0,8 ... 20 bar
Margen de regulación de la presión	0,5 ... 12 bar
Histéresis máxima de la presión	0,25 bar
Caudal nominal normal	4.500 l/min
Salida analógica	4 - 20 mA
Duración de activación con 25 °C	máx. 90s
Ejecución entradas	según IEC 61131-2 sin separación galvánica
Tensión nominal de funcionamiento DC	24 V
Consumo de corriente a la tensión de funcionamiento nominal	máx. 1 A
Consumo de corriente	máx 3,5 A con 24 V DC
Relación entre duración de activación y pausa	1:3
Fluctuación de tensión permisible	+/- 10 %
Marca CE (ver declaración de conformidad)	según la normativa UE sobre EMC
Fluido	Aire comprimido según ISO 8573-1:2010 [7:4:4] Gases inertes
Indicación sobre los fluidos de funcionamiento y de mando	Opción de funcionamiento con lubricación (necesaria en otro modo de funcionamiento)
Clase de resistencia a la corrosión KBK	2 - riesgo de corrosión moderado
Conformidad PWIS	VDMA24364-B2-L
Temperatura de almacenamiento	-10 ... 50 °C
Apto para el contacto con alimentos	Información detallada sobre el material
Temperatura del medio	0 ... 50 °C
Tipo de protección	IP65
Temperatura ambiente	0 ... 50 °C
Peso del producto	1.280 g
Salidas analógicas, precisión absoluta a los 25 °C	± 3%
Interfaz por cable	Entrada: conector tipo clavija M12x1, 5 contactos Salida: conector tipo clavija M8x1, 3 contactos
Tipo de fijación	Montaje del conducto

Característica	Valor
	con accesorios a elegir:
Conexión neumática 1	3/8 NPT
Conexión neumática 2	3/8 NPT
Material de las juntas	NBR
Material de la carcasa	Fundición inyectada de aluminio
Material de la membrana	NBR