

# válvula neumática

## VL-5-1/8-B-EX

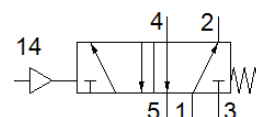
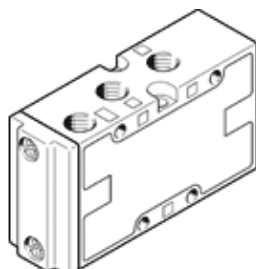
Número de artículo: 536040

Clásico - No utilizar para equipos nuevos

FESTO

Función de 5/2 vías, accionada neumáticamente, con muelle reposicionador

Puede encontrar alternativas modernas introduciendo las cuatro primeras partes del código del producto en el campo de búsqueda.



## Hoja de datos

| Característica  | Valor   |
|---|---|
| Función de las válvulas                                     | 5/2 monoestable   |
| Tipo de accionamiento                                       | neumático   |
| Ancho   | 26 mm   |
| Caudal nominal normal                                       | 750 l/min   |
| Presión de funcionamiento Mpa                               | 0 ... 1 MPa   |
| Presión de funcionamiento                                   | 0 ... 10 bar  |
| Construcción  | asiento de plato  |
| Tipo de reposición  | muelle mecánico   |
| Marca CE (ver declaración de conformidad)                   | según la normativa UE sobre protección contra explosión (ATEX)                      |
| Marcado UKCA (véase la declaración de conformidad)          | Según la normativa EX del Reino Unido   |
| Categoría ATEX para gas                                     | II 2G   |
| Categoría ATEX para polvo                                   | II 2D   |
| Tipo de protección contra explosión de gas                  | Ex h IIC T4 Gb  |
| Tipo de protección contra explosión por polvo               | Ex h IIIC T130°C Db   |
| Temperatura ambiente con riesgo de explosión                | -10°C ≤ Ta ≤ +60°C  |
| Certificación de protección contra explosión fuera de la UE | EPL Db (GB)<br>EPL Gb (GB)  |
| Díámetro nominal  | 5 mm  |
| Patrón  | 27 mm   |
| Función de escape   | Estrangulable   |
| Principio de hermetización                                  | blando  |
| Posición de montaje   | indistinto  |
| Accionamiento manual auxiliar                               | sin   |
| Tipo de control   | directo   |
| Alimentación del aire de control                            | externo   |
| Sentido del flujo   | no reversible   |
| Superposición   | Superposición negativa  |
| Presión de mando MPa  | 0,15 ... 0,8 MPa  |
| Presión de control  | 1,5 ... 8 bar   |
| Frecuencia máx. de conmutación                              | 3 Hz  |
| Tiempo de conmutación a la desconexión                      | 10 ms   |
| Tiempo de conmutación a la conexión                         | 2 ms  |
| Fluido  | Aire comprimido según ISO 8573-1:2010 [7:4:4]                                       |
| Indicación sobre los fluidos de funcionamiento y de mando   | Opción de funcionamiento con lubricación (necesaria en otro modo de funcionamiento) |
| Clase de resistencia a la corrosión KBK                     | 1 - riesgo de corrosión bajo  |
| Conformidad PWIS  | VDMA24364-B1/B2-L   |
| Temperatura de almacenamiento                               | -40 ... 60 °C   |
| Temperatura del medio                                       | -10 ... 60 °C   |
| Fluido de control   | Aire comprimido según ISO 8573-1:2010 [7:4:4]                                       |
| Temperatura ambiente  | -10 ... 60 °C   |

| <b>Característica</b>            | <b>Valor</b>                    |
|----------------------------------|---------------------------------|
| Peso del producto                | 170 g                           |
| Tipo de fijación                 | con taladro pasante             |
| Conexión del aire de pilotaje 14 | G1/8                            |
| Conexión neumática 1             | G1/8                            |
| Conexión neumática 2             | G1/8                            |
| Conexión neumática 3             | G1/8                            |
| Conexión neumática 4             | G1/8                            |
| Conexión neumática 5             | G1/8                            |
| Indicación sobre el material     | Conforme con RoHS               |
| Material de las juntas           | NBR<br>TPE-U(PU)                |
| Material de la carcasa           | Fundición inyectada de aluminio |