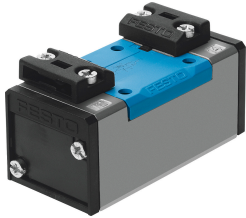


Válvula neumática VL-5/2-D-2-C-EX

Número de artículo: 536008

FESTO



Hoja de datos

Característica	Valor
Función de la válvula	Monoestable de 5/2 vías
Tipo de accionamiento	Neumático
Anchura	54 mm
Caudal nominal normal	2300 l/min
Conexión neumática de utilización	Placa base, tamaño 2, según ISO 5599-1 G3/8
Presión de funcionamiento	0.2 MPa...1.6 MPa 2 bar...16 bar
Forma constructiva	Corredera del émbolo
Tipo de reposición	Muelle neumático
Marcado CE (véase la declaración de conformidad)	Según la Directiva de protección contra explosiones de la UE (ATEX)
Marcado UKCA (véase la declaración de conformidad)	según las disposiciones EX de Reino Unido
Categoría ATEX para gas	II 2G
Categoría ATEX para polvo	II 2D
Tipo de protección contra explosión de gas	Ex h IIC T4 Gb
Tipo de protección contra explosión de polvo	Ex h IIIC T130 °C Db
Temperatura ambiente Ex	-10 °C ≤ Ta ≤ +60 °C
Certificación de protección contra explosión fuera de la UE	EPL Db (GB) EPL Gb (GB)
Diámetro nominal	11.5 mm
Patrón uniforme	56 mm
Función de escape	Estrangulable
Principio de sellado	Blando
Posición de montaje	Cualquiera
Conforme a la norma	ISO 5599-1
Accionamiento manual auxiliar	Ninguna
Código ISO	202
Tipo de control	Directo
Sentido de flujo	No reversible
Superposición	Superposición positiva
Presión de mando	2 bar...16 bar
Tiempo de conmutación OFF	39 ms

Característica	Valor
Tiempo de conmutación ON	23 ms
Protección antideflagrante	Zona 1 (ATEX) Zona 1 (UKEX) Zona 2 (ATEX) Zona 21 (ATEX) Zona 21 (UKEX) Zona 22 (ATEX)
Medio de funcionamiento	Aire comprimido según ISO 8573-1:2010 [7:4:4]
Nota sobre el medio de trabajo/mando	Admite funcionamiento con lubricación (lo cual requiere seguir utilizándolo)
Resistencia a las vibraciones	Control para el transporte con grado de severidad 1 según FN 942017-4 y EN 60068-2-6
Resistencia a los golpes	Control de impactos con grado de severidad 2, según FN 942017-5 y EN 60068-2-27
Conformidad PWIS	VDMA24364-B1/B2-L
Temperatura del medio	-10 °C...60 °C
Nivel de presión acústica	85 dB(A)
Medio de mando	Aire comprimido según ISO 8573-1:2010 [7:4:4]
Temperatura ambiente	-10 °C...60 °C
Peso del producto	550 g
Tipo de fijación	En placa base Con taladro pasante y tornillo
Conexión aire de pilotaje 14	Placa base, tamaño 2, según ISO 5599-1
Conexión neumática 1	Placa base, tamaño 2, según ISO 5599-1
Conexión neumática 2	Placa base, tamaño 2, según ISO 5599-1
Conexión neumática 3	Placa base, tamaño 2, según ISO 5599-1
Conexión neumática 4	Placa base, tamaño 2, según ISO 5599-1
Conexión neumática 5	Placa base, tamaño 2, según ISO 5599-1
Nota sobre el material	Conformidad con la Directiva RoHS
Material de las juntas	HNBR NBR
Material del cuerpo	Fundición inyectada de aluminio