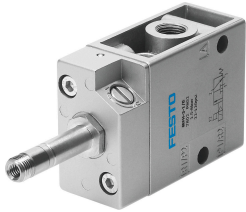


Electroválvula MFH-3-1/8-EX

Número de artículo: 535897

FESTO



Hoja de datos

Característica	Valor
Función de la válvula	3/2 cerrada monoestable
Tipo de accionamiento	Eléctrico
Anchura	26 mm
Caudal nominal normal	500 l/min
Conexión neumática de utilización	G1/8
Tensión de alimentación	A través de bobina magnética, deberá pedirse por separado
Presión de funcionamiento	0.15 MPa...0.8 MPa 1.5 bar...8 bar
Forma constructiva	Asiento de placa
Tipo de reposición	Muelle mecánico
Marcado CE (véase la declaración de conformidad)	Según la Directiva de protección contra explosiones de la UE (ATEX)
Certificación de protección contra explosión fuera de la UE	EPL Db (GB) EPL Gb (GB)
Marcado UKCA (véase la declaración de conformidad)	según las disposiciones EX de Reino Unido
Categoría ATEX para gas	II 2G
Categoría ATEX para polvo	II 2D
Tipo de protección contra explosión de gas	Ex h IIC T4 Gb
Tipo de protección contra explosión de polvo	Ex h IIIC T130 °C Db
Temperatura ambiente Ex	-5 °C ≤ Ta ≤ +40 °C
Grado de protección	IP65
Diámetro nominal	5 mm
Patrón uniforme	27 mm
Función de escape	Estrangulable
Principio de sellado	Blando
Posición de montaje	Cualquiera
Accionamiento manual auxiliar	Con enclavamiento
Tipo de control	Servopilotado
Sentido de flujo	No reversible
Superposición	Superposición negativa
Tiempo de conmutación OFF	29 ms
Tiempo de conmutación ON	9 ms
Impulso de control positivo máximo con señal 0	2200 μs

Característica	Valor
Máx. impulso de prueba negativo con señal 1	3700 µs
Valores característicos de las bobinas	Consultar bobina; pedir por separado
Protección antideflagrante	Zona 1 (ATEX) Zona 1 (UKEX) Zona 2 (ATEX) Zona 21 (ATEX) Zona 21 (UKEX) Zona 22 (ATEX)
Medio de funcionamiento	Aire comprimido según ISO 8573-1:2010 [7:4:4]
Nota sobre el medio de trabajo/mando	Admite funcionamiento con lubricación (lo cual requiere seguir utilizándolo)
Clase de resistencia a la corrosión CRC	1 - riesgo de corrosión bajo
Conformidad PWIS	VDMA24364-B1/B2-L
Temperatura de almacenamiento	-20 °C...60 °C
Temperatura del medio	-5 °C...40 °C
Temperatura ambiente	-5 °C...40 °C
Peso del producto	240 g
Conexión eléctrica	A través de bobina F, pedir por separado
Tipo de fijación	A elegir: Sobre perfil distribuidor Con taladro pasante
Conexión para la abertura de aireación	M5
Conexión del aire de escape de pilotaje 82	M5
Conexión neumática 1	G1/8
Conexión neumática 2	G1/8
Conexión neumática 3	G1/8
Nota sobre el material	Conformidad con la Directiva RoHS
Material de las juntas	NBR
Material del cuerpo	Fundición inyectada de aluminio