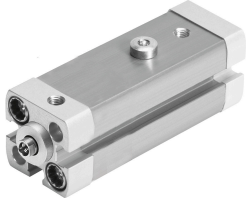


Unidad de sujeción lineal y giratoria CLR-25-10-L-P-A-K11-R8

Número de artículo: 535484

FESTO



Hoja de datos

Característica	Valor
Carrera total	23 mm
Diámetro del émbolo	25 mm
Rosca del vástago	M6
Ángulo de giro	90 grados +/- 3 grados
Carrera de sujeción	10 mm
Amortiguación	Amortiguación por topes elásticos/placas en ambos lados
Posición de montaje	Cualquiera
Forma constructiva	Émbolo Vástago Camisa del cilindro
Detección de posición	Para sensor de proximidad
Sentido de giro	Izquierda
Variantes	Protección contra salpicaduras de soldadura Protección contra el polvo
Presión de funcionamiento	2 bar...10 bar
Modo de funcionamiento	Doble efecto
Medio de funcionamiento	Aire comprimido según ISO 8573-1:2010 [7:4:4]
Nota sobre el medio de trabajo/mando	Admite funcionamiento con lubricación (lo cual requiere seguir utilizándolo)
Clase de resistencia a la corrosión CRC	2 - riesgo de corrosión moderado
Conformidad PWIS	VDMA24364-B2-L
Temperatura ambiente	-10 °C...80 °C
Fuerza de apriete efectiva con 2 bar	63 N
Fuerza de apriete efectiva con 4 bar	127 N
Fuerza de apriete efectiva con 6 bar	188 N
Par de apriete máx. del tornillo del dedo de fijación	12 Nm
Fuerza de apriete teórica con 6 bar	227 N
Peso del producto	410 g
Tipo de fijación	A elegir: Con taladro pasante Con rosca interior Con accesorios
Conexión neumática	M5

Característica	Valor
Material del anillo rascador	PPS
Material tornillos con collar	Acero Galvanizado
Material de la tapa	Aleación de forja de aluminio Recubierto
Material de las juntas	NBR TPE-U (PU)
Material del cuerpo	Aleación de aluminio forjado Anodizado deslizante
Material del vástago	Recubierto Acero inoxidable de alta aleación
Material de la camisa del cilindro	Aleación de aluminio forjado Anodizado deslizante