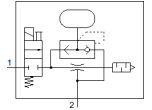
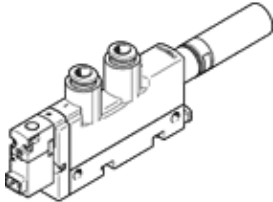


generador de vacío VN-10-H-T3-PQ2-VQ2-RO1-B

Número de artículo: 532640

FESTO

Con impulso de expulsión y electroválvula integrada. Estándar, vacío elevado, ancho 14 mm, forma en T con enchufe y silenciador abierto.



Hoja de datos

Característica	Valor
Diámetro nominal de la tobera Laval	0,95 mm
Patrón	14 mm
Construcción del silenciador	abierto
Posición de montaje	indistinto
Característica del eyector	Estándar Vacío alto
Accionamiento manual auxiliar	mediante pulsador
Función integrada	Válvula neumática de impulso de expulsión Electroválvula de cierre Silenciador abierto
Construcción	forma en T
Función de las válvulas	2/2
Presión de funcionamiento para caudal de aspiración máximo	3 bar
Presión de funcionamiento	2 ... 8 bar
Presión de funcionamiento para vacío máximo	3,5 bar
Vacío máximo	93 %
Presión nominal de funcionamiento	6 bar
Caudal de aspiración máx. contra atmósfera	21,8 l/min
Tiempo de ventilación a presión de funcionamiento nominal	1,06 s
Margen de tensión de funcionamiento DC	21,6 ... 26,4 V
Consumo eléctrico	1,2 W
Factor de utilización	100 %
Fluido	Aire comprimido según ISO 8573-1:2010 [7:4:4]
Indicación sobre los fluidos de funcionamiento y de mando	Sin opción de funcionamiento con lubricación
Clase de resistencia a la corrosión KBK	1 - riesgo de corrosión bajo
Conformidad PWIS	VDMA24364-B1/B2-L
Temperatura del medio	0 ... 50 °C
Nivel de ruido para presión nominal de funcionamiento	71 dB(A)
Tipo de protección	IP40
Temperatura ambiente	0 ... 50 °C
Peso del producto	63 g
Conexión eléctrica	Conector
Tipo de fijación	con taladro pasante con perfil DIN con accesorios
Conexión neumática 1	QS-6
Conexión neumática 3	Silenciador abierto
Conexión de vacío	QS-6
Material de la rosca de conexión	Aleación forjada de aluminio anodizado
Indicación sobre el material	Conforme con RoHS
Material de las juntas	NBR
Material de la tobera colectora	POM
Material de la carcasa	PA reforzado

Característica	Valor
	POM reforzado
Material del silenciador	PE
Material de los tornillos	Acero
Material del eyector	Aleación forjable de aluminio
Material del racor	latón níquelado