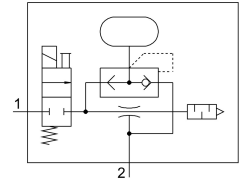
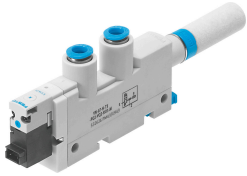


# Generador de vacío VN-05-H-T3-PQ2-VQ2-RO1-B

Número de artículo: 532622

FESTO



## Hoja de datos

Característica	Valor
Diámetro nominal de la tobera Laval	0.45 mm
Patrón uniforme	14 mm
Ejecución del silenciador	Abierto
Posición de montaje	Cualquiera
Característica del eyector	Estándar Depresión elevada
Accionamiento manual auxiliar	Sin enclavamiento
Función integrada	Válvula neumática de impulso de expulsión Válvula de cierre eléctrica Silenciador abierto
Forma constructiva	Forma en T
Función de la válvula	2/2
Presión de funcionamiento para caudal de aspiración máx.	3 bar
Presión de funcionamiento	2 bar...8 bar
Presión de funcionamiento para vacío máximo	4.9 bar
Vacío máximo	92 %
Presión nominal de funcionamiento	6 bar
Caudal de aspiración máximo contra atmósfera	7.2 l/min
Tiempo de alimentación de aire a presión de funcionamiento nominal	3.9 s
Margen de tensiones de servicio DC	21.6 V...26.4 V
Consumo de potencia eléctrica	1.2 W
Tiempo de conexión	100%
Medio de funcionamiento	Aire comprimido según ISO 8573-1:2010 [7:4:4]
Nota sobre el medio de trabajo/mando	Funcionamiento con lubricación imposible
Clase de resistencia a la corrosión CRC	1 - riesgo de corrosión bajo
Conformidad PWIS	VDMA24364-B1/B2-L
Temperatura del medio	0 °C...50 °C
Nivel de ruido para presión nominal de funcionamiento	56 dB(A)
Grado de protección	IP40
Temperatura ambiente	0 °C...50 °C
Peso del producto	62 g
Conexión eléctrica	Conector

<b>Característica</b>	<b>Valor</b>
Tipo de fijación	Con taladro pasante Con perfil DIN Con accesorios
Conexión neumática 1	QS-6
Conexión neumática 3	Silenciador abierto
Conexión de vacío	QS-6
Material de la rosca de conexión	Aleación forjada de aluminio anodizado
Nota sobre el material	Conformidad con la Directiva RoHS
Material de las juntas	NBR
Material de la tobera interior	POM
Material del cuerpo	Reforzado con PA Reforzado con POM
Material del silenciador	PE
Material de los tornillos	Acero
Material del eyector	Aleación de forja de aluminio
Material del racor	Latón Níquelado