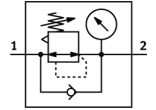


Regulador de presión MS6-LR-3/8-D5-AS-Z

Número pieza: 530002

FESTO

Presión de salida máxima de 4 bar, con manómetro, botón regulador con llave, sentido del flujo de derecha a izquierda.



Hoja de datos

Caracter.	Valor
Tamaño	6
Serie	MS
Asegurar el accionamiento	Botón giratorio con enclavamiento con accesorios, con llave
Posición de montaje	indistinto
Construcción	Válvula de membrana, de accionamiento directo
Función del regulador	Presión inicial con compensación de la presión primaria con escape secundario
Indicación de la presión	con manómetro
Presión de funcionamiento	0,8 ... 20 bar
Margen de regulación de la presión	0,3 ... 4 bar
Histéresis máxima de la presión	0,25 bar
Caudal nominal normal	5.500 l/min
Fluido	Aire comprimido según ISO8573-1:2010 [7:4:4] Gases inertes
Indicación sobre los fluidos de funcionamiento y de mando	Opción de funcionamiento con lubricación (necesaria en otro modo de funcionamiento)
Clase de resistencia a la corrosión KBK	2
Temperatura de almacenamiento	-10 ... 60 °C
Temperatura del medio	-10 ... 60 °C
Temperatura ambiente	-10 ... 60 °C
Peso del producto	730 g
Tipo de fijación	a elegir: Montaje en panel frontal Montaje del conducto con accesorios
Conexión neumática 1	G3/8
Conexión neumática 2	G3/8
Indicación sobre el material	Conforme con RoHS
Información sobre el material de la unidad de mando	POM PA
Información sobre el material de las juntas	NBR
Información sobre el material del cuerpo	Fundición inyectada de aluminio
Información sobre el material de la membrana	NBR