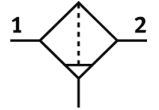


# Filtro MS6-LF-3/8-CUM

Número pieza: 529643

FESTO

Filtro de 5 µm, depósito metálico, evacuación manual del condensado, flujo de izquierda a derecha



## Hoja de datos

Caracter.	Valor
Tamaño	6
Serie	MS
Posición de montaje	vertical +/- 5°
Grado de filtración	5 µm
Evacuación del condensado	giro manual
Construcción	Filtro de material sinterizado con separador por centrifugación
Cantidad máxima de condensado	38 cm <sup>3</sup>
Funda de protección	integrado en la funda metálica
Presión de funcionamiento	0 ... 20 bar
Caudal nominal normal	3.000 l/min
Fluido	Aire comprimido según ISO 8573-1:2010 [:-9:-] Gases inertes
Clase de resistencia a la corrosión KBK	2
Temperatura de almacenamiento	-10 ... 60 °C
Clase de pureza del aire en la salida	Aire comprimido según ISO8573-1:2010 [6:8:4]
Temperatura del medio	-10 ... 60 °C
Temperatura ambiente	-10 ... 60 °C
Peso del producto	820 g
Tipo de fijación	a elegir: Montaje del conducto con accesorios
Conexión neumática 1	G3/8
Conexión neumática 2	G3/8
Indicación sobre el material	Exento de cobre y PTFE Conforme con RoHS
Información sobre el material de las juntas	NBR
Información sobre el material del filtro	PE
Información sobre el material del cuerpo	Fundición inyectada de aluminio
Información sobre el material del depósito del filtro	Aleación forjable de aluminio