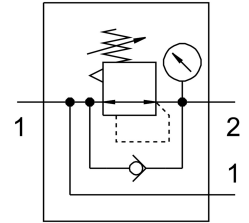


# Regulador de presión MS4-LRB-1/4-D7-AS

Número de artículo: 529485

FESTO



## Hoja de datos

| Característica                          | Valor   |
|---|---|
| Tamaño                                  | 4   |
| Serie                                   | MS  |
| Bloqueo del accionamiento               | Botón giratorio con bloqueo<br>cierre con accesorios  |
| Posición de montaje                     | Cualquiera  |
| Forma constructiva                      | Válvula reguladora de membrana de accionamiento directo<br>Con alimentación continua de aire comprimido |
| Función del regulador                   | Presión inicial constante<br>Con escape de aire secundario<br>Con flujo inverso                         |
| Indicador de presión                    | Con manómetro   |
| Presión de funcionamiento               | 0.8 bar...14 bar  |
| Margen de regulación de presión         | 0.5 bar...12 bar  |
| Histéresis máxima de la presión         | 0.25 bar  |
| Caudal nominal normal                   | 1500 l/min  |
| Medio de funcionamiento                 | Aire comprimido según ISO 8573-1:2010 [7:4:4]<br>Gases inertes  |
| Nota sobre el medio de trabajo/mando    | Admite funcionamiento con lubricación (lo cual requiere seguir<br>utilizándolo)                         |
| Clase de resistencia a la corrosión CRC | 2 - riesgo de corrosión moderado  |
| Conformidad PWIS                        | VDMA24364-B1/B2-L   |
| Temperatura de almacenamiento           | -10 °C...60 °C  |
| Aptitud para el contacto con alimentos  | Véase la información complementaria sobre el material   |
| Temperatura del medio                   | -10 °C...60 °C  |
| Temperatura ambiente                    | -10 °C...60 °C  |
| Peso del producto                       | 222 g   |
| Tipo de fijación                        | A elegir:<br>En panel frontal<br>Instalación en la tubería<br>Con accesorios                            |
| Conexión neumática 1                    | G1/4  |
| Conexión neumática 2                    | G1/4  |

| <b>Característica</b>       | <b>Valor</b>                      |
|-----------------------------|-----------------------------------|
| Nota sobre el material      | Conformidad con la Directiva RoHS |
| Material de la placa base   | Fundición inyectada de aluminio   |
| Material del panel de mando | PA<br>POM                         |
| Material de las juntas      | NBR                               |
| Material del cuerpo         | Fundición inyectada de aluminio   |
| Material de la membrana     | NBR                               |