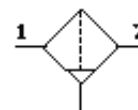
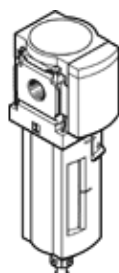


Filtro MS4-LF-1/8-ERM-Z

Número pieza: 529408

FESTO

Filtro de 40 µm, depósito y funda de material plástico, evacuación manual del condensado, flujo de derecha a izquierda



Hoja de datos

Caracter.	Valor
Tamaño	4
Serie	MS
Posición de montaje	vertical +/- 5°
Grado de filtración	40 µm
Evacuación del condensado	giro manual
Construcción	Filtro de material sinterizado con separador por centrifugación
Cantidad máxima de condensado	19 ml
Funda de protección	funda protectora de material plástico
Presión inicial 1	0 ... 14 bar
Caudal nominal normal	1.100 l/min
Fluido	Aire comprimido
Clase de resistencia a la corrosión KBK	2
Temperatura de almacenamiento	-10 ... 60 °C
Clase de pureza del aire en la salida	5.7.- según DIN ISO 8573-1
Temperatura del medio	-10 ... 60 °C
Temperatura ambiente	-10 ... 60 °C
Peso del producto	189 g
Tipo de fijación	con accesorios a elegir: Montaje del conducto
Conexión neumática 1	G1/8
Conexión neumática 2	G1/8
Indicación sobre el material	Exento de cobre y PTFE
Información sobre el material de las juntas	NBR
Información sobre el material del filtro	PE
Información sobre el material del cuerpo	Fundición inyectada de aluminio
Información sobre el material del depósito del filtro	PC