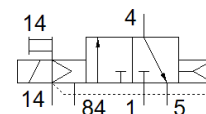
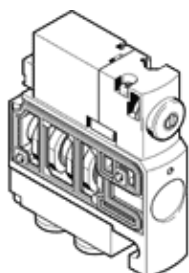


# electroválvula CPVSC1-M1H-K-P-M5C

Número de artículo: 527552

FESTO

para terminal de válvulas CPV-SC, conexión M5.  
Este tipo es apropiado para trabajar con vacío.



## Hoja de datos

| Característica  | Valor  |
|---|--|
| Función de las válvulas                                   | 3/2 cerrada monoestable  |
| Tipo de accionamiento                                     | eléctrico  |
| Tamaño de las válvulas                                    | 10 mm  |
| Caudal nominal normal                                     | 170 l/min  |
| Presión de funcionamiento Mpa                             | -0,09 ... 0,7 MPa  |
| Presión de funcionamiento                                 | -0,9 ... 7 bar   |
| Construcción  | Corredera  |
| Tipo de reposición  | muelle neumático   |
| Tipo de protección  | IP40   |
| Función de escape   | no estrangulable   |
| Principio de hermetización                                | blando   |
| Posición de montaje                                       | indistinto   |
| Accionamiento manual auxiliar                             | con enclavamiento mediante pulsador  |
| Tipo de control   | prepiloto  |
| Alimentación del aire de control                          | externo  |
| Sentido del flujo   | no reversible  |
| Superposición   | Superposición positiva   |
| Presión de mando MPa                                      | 0,3 ... 0,7 MPa  |
| Presión de control  | 3 ... 7 bar  |
| Tiempo de conmutación a la desconexión                    | 10 ms  |
| Tiempo de conmutación a la conexión                       | 10 ms  |
| Máx. impulso de prueba positivo con señal 0               | 400 µs   |
| Máx. impulso de prueba negativo con señal 1               | 200 µs   |
| Valores característicos de las bobinas                    | 22 V DC: 1 W   |
| Fluido  | Aire comprimido según ISO 8573-1:2010 [7:4:4]  |
| Indicación sobre los fluidos de funcionamiento y de mando | Opción de funcionamiento con lubricación (necesaria en otro modo de funcionamiento)              |
| Resistencia a los impactos                                | Comprobación de suplemento de transporte con grado de nitidez 2 según FN 942017-4 y EN 60068-2-6 |
| Resistencia a los golpes                                  | Control de golpes con grado de severidad 2, según FN 942017-5 y EN 60068-2-27                    |
| Clase de resistencia a la corrosión KBK                   | 1 - riesgo de corrosión bajo   |
| Conformidad PWIS  | VDMA24364-B2-L   |
| Temperatura ambiente                                      | -5 ... 50 °C   |
| Peso del producto   | 30,5 g   |
| Conexión eléctrica  | 2 contactos<br>Conector  |
| Tipo de fijación  | con taladro pasante  |
| Conexión del aire de escape de pilotaje 82/84             | Toma colectiva   |
| Conexión neumática 1                                      | Toma colectiva   |
| Conexión neumática 2                                      | M5   |
| Conexión neumática 3/5 compartida                         | Toma colectiva   |
| Conexión neumática 4                                      | M5   |
| Indicación sobre el material                              | Conforme con RoHS  |
| Material de las juntas                                    | NBR  |
| Material de la carcasa                                    | Fundición inyectada de aluminio  |