

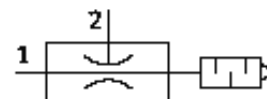
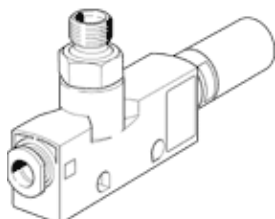
# Tobera aspiradora por vacío

## VN-10-L-T4-PQ2-VA5-RO1

Número pieza: 526165

FESTO

Estándar, gran capacidad de aspiración, ancho 18 mm, forma en T con enchufe y silenciador. Conexión de vacío con rosca exterior.



## Hoja de datos

Caracter.	Valor
Diámetro nominal de la tobera Laval	0,95 mm
Patrón	18 mm
Construcción del silenciador	abierto
Posición de montaje	indistinto
Característica del eyector	Gran caudal de aspiración Estándar
Construcción	forma en T
Presión de funcionamiento para caudal de aspiración máximo	4 bar
Presión de funcionamiento	1 ... 8 bar
Presión nominal de funcionamiento	6 bar
Vacío en función de la presión de funcionamiento (diagrama)	Diagrama
Caudal de aspiración máx. contra atmósfera	62,7 l/min
tiempo de evaluación de voluen de 1 l con 6 bar	Diagrama
Fluido	Aire comprimido seco, filtrado y sin lubricación
Clase de resistencia a la corrosión KBK	1
Temperatura del medio	0 ... 60 °C
Nivel de ruidos en función de la presión de funcionamiento (diagrama)	Diagrama
Temperatura ambiente	0 ... 60 °C
Par de apriete máximo	0,5 Nm
Grado de eficiencia en función del vacío (diagrama)	Diagrama
Consumo de aire en función de la presión de funcionamiento (diagrama)	Diagrama
Peso del producto	34 g
Tipo de fijación	con taladro pasante con perfil DIN con elemento para el montaje en la pared / en superficies
Conexión neumática 1	QS-6
Conexión neumática 3	Silenciador abierto
Conexión de vacío	G1/4
información sobre material rosca de conexión	Aleación forjable de aluminio
Indicación sobre el material	Exento de cobre y PTFE
Información sobre el material de las juntas	NBR
Información sobre el material de la tobera	POM
Información sobre el material del cuerpo	POM reforzado
Información sobre el material de los silenciadores	PE
Información sobre el material de la tobera	Aleación forjable de aluminio
Información sobre el material del racor	latón níquelado Material sintético