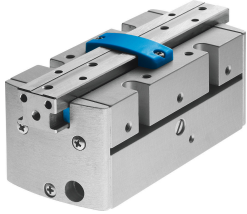


# Pinzas paralelas HGPP-32-A-G2

Número de artículo: 525666

FESTO



## Hoja de datos

Característica	Valor
Tamaño	32
Carrera por mordaza	12.5 mm
Precisión máx. de sustitución	0.1 mm
Precisión de repetición de las pinzas	0.02 mm
Número de mordazas	2
Tipo de actuador	neumático
Modo de funcionamiento	Doble efecto
Función de sujeción	Paralelo
Aseguramiento de la fuerza de sujeción	Al cerrar
Forma constructiva	Cremallera/piñón
Detección de posición	Para sensor Hall Para sensores inductivos
Presión de funcionamiento	5 bar...8 bar
Frecuencia de trabajo máxima de la pinza	4 Hz
Tiempo de apertura mínimo con 6 bar	103 ms
Tiempo de cierre mínimo con 6 bar	101 ms
Masa máx. por dedo externo	300 g
Medio de funcionamiento	Aire comprimido según ISO 8573-1:2010 [7:4:4]
Nota sobre el medio de trabajo/mando	Admite funcionamiento con lubricación (lo cual requiere seguir utilizándolo)
Clase de resistencia a la corrosión CRC	2 - riesgo de corrosión moderado
Conformidad PWIS	VDMA24364-B2-L
Temperatura ambiente	5 °C...60 °C
Fuerza estática Fz máxima en la mordaza	720 N
Momento estático Mx máximo en la mordaza	30 Nm
Momento estático My máximo en la mordaza	30 Nm
Momento estático Mz máximo en la mordaza	30 Nm
Peso del producto	1427 g
Tipo de fijación	Con rosca interior
Conexión neumática	G1/8
Nota sobre el material	Conformidad con la Directiva RoHS
Material de la tapa ciega	POM

<b>Característica</b>	<b>Valor</b>
Material del cuerpo	Aleación de forja de aluminio, anodizado duro
Material de las mordazas	Aleación de aluminio forjado, niquelado