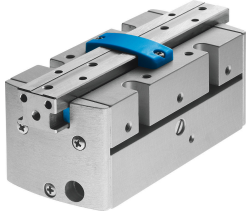


Pinza paralela HGPP-25-A-G2

Número de artículo: 525663

FESTO



Hoja de datos

Característica	Valor
Tamaño	25
Carrera por mordaza	10 mm
Precisión máx. de sustitución	0.1 mm
Precisión de repetición de las pinzas	0.02 mm
Número de mordazas	2
Tipo de actuador	neumático
Modo de funcionamiento	Doble efecto
Función de sujeción	Paralelo
Aseguramiento de la fuerza de sujeción	Al cerrar
Forma constructiva	Cremallera/piñón
Detección de posición	Para sensor Hall Para sensores inductivos
Presión de funcionamiento	5 bar...8 bar
Frecuencia de trabajo máxima de la pinza	4 Hz
Tiempo de apertura mínimo con 6 bar	105 ms
Tiempo de cierre mínimo con 6 bar	90 ms
Masa máx. por dedo externo	250 g
Medio de funcionamiento	Aire comprimido según ISO 8573-1:2010 [7:4:4]
Nota sobre el medio de trabajo/mando	Admite funcionamiento con lubricación (lo cual requiere seguir utilizándolo)
Clase de resistencia a la corrosión CRC	2 - riesgo de corrosión moderado
Conformidad PWIS	VDMA24364-B2-L
Temperatura ambiente	5 °C...60 °C
Fuerza estática Fz máxima en la mordaza	380 N
Momento estático Mx máximo en la mordaza	21 Nm
Momento estático My máximo en la mordaza	21 Nm
Momento estático Mz máximo en la mordaza	21 Nm
Peso del producto	898 g
Tipo de fijación	Con rosca interior
Conexión neumática	M5
Nota sobre el material	Conformidad con la Directiva RoHS
Material de la tapa ciega	POM

Característica	Valor
Material del cuerpo	Aleación de forja de aluminio, anodizado duro
Material de las mordazas	Aleación de aluminio forjado, niquelado