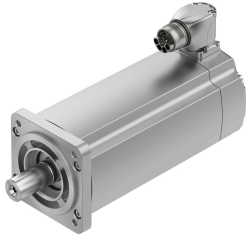


Servomotor EMMT-AS-80-M-LS-RSB

Número de artículo: 5255435

FESTO



Hoja de datos

Característica	Valor
Temperatura ambiente	-15 °C...40 °C
Nota sobre la temperatura ambiente	Hasta 80 °C con derating de -1,5% por grado centígrado
Máx. altura de montaje	4000 m
Nota sobre la altura máxima de montaje	A partir de 1.000 m solo con reducción de -1,0 % por 100 m
Temperatura de almacenamiento	-20 °C...70 °C
Humedad relativa del aire	0 - 90 %
Conforme a la norma	IEC 60034
Clase térmica según EN 60034-1	F
Temperatura máxima de devanado	155 °C
Clase de dimensionado según EN 60034-1	S1
Supervisión de la temperatura	Transferencia de calor del motor digital vía EnDat 2.2
Forma de motor según EN 60034-7	IM B5 IM V1 IM V3
Posición de montaje	Cualquiera
Grado de protección	IP40
Nota sobre el grado de protección	IP40 para el árbol del motor sin anillo de obturación radial IP65 para el árbol del motor con anillo de obturación radial IP67 para la caja motor, incluida la técnica de conexión
Precisión de concentricidad, coaxialidad, juego axial según DIN SPEC 42955	N
Calidad de equilibrado	G 2,5
Momento de enclavamiento	<1,0 % del momento de giro máximo
Vida útil del cojinete en condiciones nominales	20000 h
Código de interfaz, salida motor	80P
Conexión eléctrica 1, tipo de conexión	Conector híbrido
Conexión eléctrica 1, técnica de conexión	M23x1
Conexión eléctrica 1, cantidad de contactos/hilos	15
Grado de ensuciamiento	2
Nota sobre el material	Conformidad con la Directiva RoHS
Clase de resistencia a la corrosión CRC	0 - sin riesgo de corrosión
Conformidad PWIS	VDMA24364-Zona III

Característica	Valor
Resistencia a las vibraciones	Control para el transporte con grado de severidad 2 según FN 942017-4 y EN 60068-2-6
Resistencia a los golpes	Control de impactos con grado de severidad 2, según FN 942017-5 y EN 60068-2-27
Certificación	RCM c UL us - Recognized (OL)
Marcado CE (véase la declaración de conformidad)	Según Directiva de máquinas CEM de la UE Según la Directiva de baja tensión de la UE Según la Directiva RoHS de la UE
Marcado UKCA (véase la declaración de conformidad)	según la normativa del Reino Unido sobre CEM según la normativa RoHS del Reino Unido Según la normativa del Reino Unido sobre utillaje eléctrico
Organismo que expide el certificado	UL E342973
Tensión nominal de funcionamiento DC	325 V
Tipo de conmutación del devanado	Estrella interior
Número de pares de polos	5
Momento de giro en reposo	2.6 Nm
Momento de giro nominal	2.2 Nm
Momento de giro máximo	6.4 Nm
Revoluciones nominales	3000 1/min
Revoluciones máx.	6150 1/min
Revoluciones mecánicas máx.	14000 1/min
Potencia nominal del motor	690 W
Corriente permanente en reposo	4.9 A
Corriente nominal del motor	4.1 A
Corriente de pico	17.1 A
Constante del motor	0.54 Nm/A
Constantes del momento de giro en reposo	0.62 Nm/A
Constante de tensión, fase/fase	37.3 mV/min
Resistencia del devanado fase-fase	2.04 Ohm
Inductancia del devanado fase-fase	8.9 mH
Devanado inductancia longitudinal Ld (fase)	5.4 mH
Inductancia transversal Lq del devanado (fase)	6.6 mH
Constante de tiempo eléctrica	6.5 ms
Constante de tiempo térmica	45 min
Resistencia térmica	0.78 K/W
Brida de medición	250 x 250 x 15 mm, acero
Par de salida total de inercia	1.285 kgcm ²
Peso del producto	3360 g
Carga axial admisible del eje	120 N
Esfuerzo radial admisible del eje	620 N
Transmisor de posición del rotor	Encoder absoluto, monovuelta
Designación del fabricante del transmisor de posición del rotor	ECl 1118
Vueltas detectables de manera absoluta del transmisor de posición del rotor	1
Transmisor de posición del rotor, interfaz	EnDat 22
Transmisor de posición del rotor, principio de medición	Inductivo
Tensión de funcionamiento DC del transmisor de posición del rotor	5 V
Margen de tensión de funcionamiento DC del transmisor de posición del rotor	3.6 V...14 V
Valores de posición por revolución del transmisor de posición del rotor	262144
Resolución del transmisor de posición del rotor	18 bit
Precisión del sistema de medición de ángulos del transmisor de posición del rotor	-120 arcsec...120 arcsec
Momento de retención del freno	4.5 Nm
Tensión de funcionamiento DC del freno	24 V

Característica	Valor
Consumo de corriente del freno	0.5 A
Consumo de potencia del freno	12 W
Resistencia de las bobinas del freno	48 Ohm
Inductancia de las bobinas del freno	1000 mH
Tiempo de desconexión del freno	55 ms
Tiempo de cierre del freno	15 ms
Retardo de respuesta DC del freno	3 ms
Velocidad en vacío máx. del freno	10000 1/min
Trabajo de fricción máx. del freno	8200 J
Momento de inercia de la masa del freno	0.249 kgcm ²
Ciclos de conmutación, freno de inmovilización	10 millones de accionamientos en vacío (sin fricción)
MTTF, componente parcial	190 años, transmisor de posición del rotor
Eficiencia energética	ENEFF (CN)/clase 2