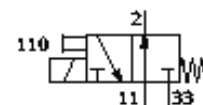
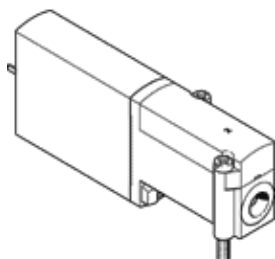


# Electroválvula MHA4-M1H-3/20-4

Número pieza: 525194

FESTO



## Hoja de datos

Caracter.	Valor
Función de las válvulas	3/2 abierta monoestable
Tipo de accionamiento	eléctrico
Ancho	18 mm
Caudal nominal normal	400 l/min
Presión de funcionamiento	-0,9 ... 8 bar
Construcción	Válvula de asiento con descarga
Tipo de reposición	muelle mecánico
Tipo de protección	IP65
Homologación	c UL us - Recognized (OL)
Díámetro nominal	4 mm
Patrón	24 mm
Función de escape	Estrangulable
Principio de hermetización	blando
Posición de montaje	indistinto
Accionamiento manual auxiliar	mediante pulsador
Tipo de control	directo
Sentido del flujo	Reversible con limitaciones
presión de funcionamiento reversible	-0,9 ... 0 bar
frecuencia máx. de conmutación	120 Hz
Desconexión del tiempo de conmutación	5 ms
Conexión del tiempo de conmutación	10,5 ms
Duración de la conexión	100%
Valores característicos de las bobinas	24V DC: 5,6W
Fluctuación de tensión permisible	+/- 10 %
Fluido	Aire comprimido filtrado, sin lubricar, grado de filtración de 40 µm Aire comprimido filtrado y lubricado, grado de filtración de 40 µm
Clase de resistencia a la corrosión KBK	2
Temperatura del medio	-5 ... 40 °C
Temperatura ambiente	-5 ... 40 °C
Peso del producto	270 g
Conexión eléctrica	Conector 2 contactos
Tipo de fijación	En el distribuidor PR
Conexión neumática, 11	Placa base
Conexión neumática, 2	Placa base
Conexión neumática, 33	Placa base
Indicación sobre el material	Exento de cobre y PTFE
Información sobre el material de las juntas	HNBR NBR
Información sobre el material del cuerpo	Fundición inyectada de cinc recubierto
Datos sobre el material del tornillo	Acero cincado